

M  
NOWY  
MATECZNY





Miejsce, które łączy nowoczesny design z funkcjonalnością, a jednocześnie wprowadza elementy natury, tworząc oazę spokoju w sercu miasta. To idealny wybór dla osób szukających komfortu, estetyki i świetnej lokalizacji w Krakowie.



NOVYMATECZNY.PL

Wizualizacja poglądowa

## WYJĄTKOWA INWESTYCJA

**Novy Mateczny przy ulicy Łagiewnickiej 33A w Krakowie to wyjątkowa inwestycja mieszkaniowa. Ten nowoczesny, wielorodzinny projekt oferuje wszystko, czego potrzeba, aby cieszyć się komfortowym życiem w dynamicznie rozwijającej się części miasta.**

Dzięki zastosowaniu materiałów o najwyższym standardzie, wnętrza zachwycają estetyką i trwałością. Inwestycja obejmuje 6 kondygnacji, z dostępem do podziemnego garażu, a na parterze jednego z segmentów zaplanowano lokale usługowo-handlowe, zapewniające wygodę codziennego życia.



Patio oraz zielone dachy dostępne dla mieszkańców tworzą przestrzeń idealną do relaksu na świeżym powietrzu, bez konieczności opuszczania terenu inwestycji.

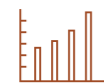
Miłośnicy aktywnego stylu życia docenią wiaty rowerowe oraz liczne miejsca postojowe, przystosowane także dla osób niepełnosprawnych.



powierzchnie od 26 do 124 m<sup>2</sup>



nowoczesna architektura, funkcjonalne układy



doskonale do zamieszkania oraz pod inwestycję



mieszkania 1-4 pokojowe w ofercie



Wizualizacja poglądowa

# SERCE NOWOCZESNEGO KRAKOWA

Okolice Ronda Matecznego to jedna z najbardziej pożądaných lokalizacji w Krakowie, znana ze swojego wyjątkowego charakteru, łączącego nowoczesną infrastrukturę z zielenią i przestrzeniami do rekreacji.

To miejsce, które zaspokaja wszystkie potrzeby codziennego życia. W pobliżu inwestycji znajdują się liczne sklepy, centra handlowe (m.in. Bonarka i Zakopianka), szkoły, przedszkola, przychodnie oraz apteki. Dodatkowo, nowoczesne zaplecze usługowe i gastronomiczne sprawiają, że wszystko, czego potrzebujesz, masz na wyciągnięcie ręki.

NOVYMATECZNY.PL

Parki i ścieżki rekreacyjne  
w zasięgu krótkiego spaceru.

Okolica oferuje wiele możliwości aktywnego wypoczynku. Park Bednarskiego, Rezerwat Bonarka, Zakrzówek, rozbudowana sieć ścieżek rowerowych oraz tereny zielone to idealne miejsca na spacer, jogging czy rowerowe wycieczki.



**Wawel,  
Stare Miasto**

20 min tramwajem



**Centrum  
Handlowe Bonarka**

3 min samochodem



**Stacja PKP  
Kraków Bonarka**



8 min pieszo



**Rezerwat  
Bonarka**

10 min pieszo

KOMUNIKACJA

-  Przystanek autobusowy
-  Przystanek tramwajowy

- EDUKACJA**
- 1 Przedszkole Montessori
  - 2 Zespół Szkół Mechanicznych
  - 3 Żłobek i Przedszkole
  - 4 Przedszkole Prywatne

- SPORT**
- 1 Klub fitness
  - 2 Stadion
  - 3 Plac Zabaw
  - 4 Park Rozrywki
  - 5 Centrum wspinaczkowe

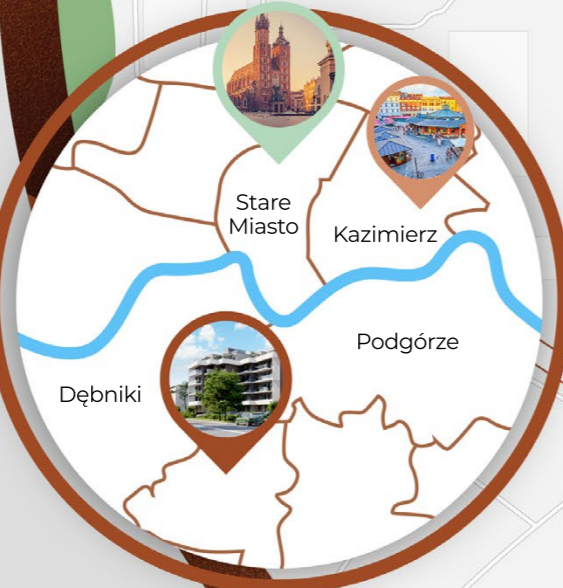
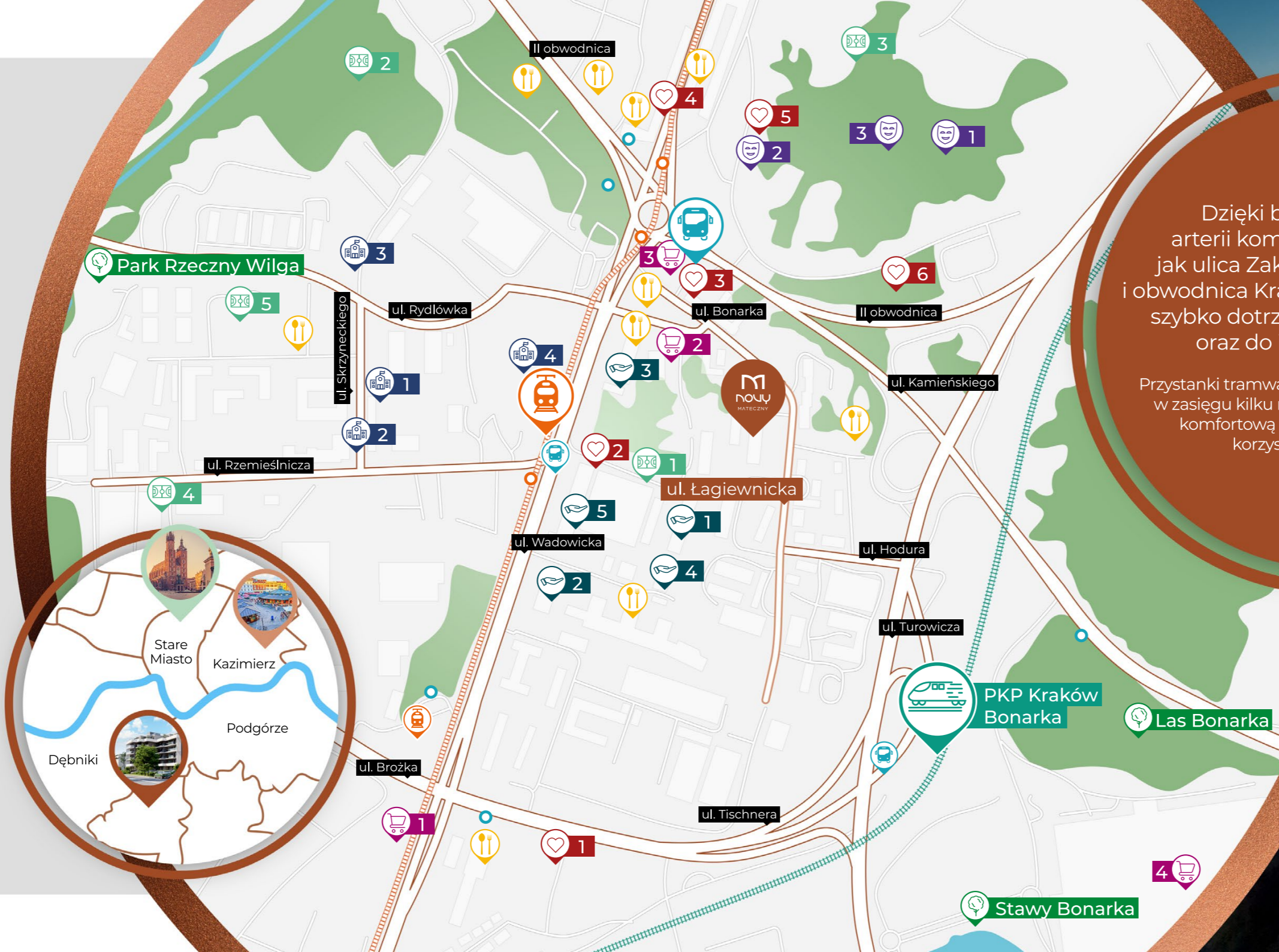
- ZDROWIE**
- 1 Prywatna przychodnia
  - 2 Prywatna przychodnia
  - 3 Stomatolog
  - 4 Apteka
  - 5 Weterynarz
  - 6 Centrum Medyczne

- HANDEL**
- 1 Market
  - 2 Market
  - 3 Drogeria
  - 4 Centrum Handlowe

- USŁUGI**
- 1 Urząd Stanu Cywilnego
  - 2 Urząd Skarbowy
  - 3 Stacja benzynowa
  - 4 Auto Serwis
  - 5 Poczta

- KULTURA**
- 1 Bastion X – Twierdza Kraków
  - 2 Punkt widokowy
  - 3 Punkt widokowy

- GASTRONOMIA**

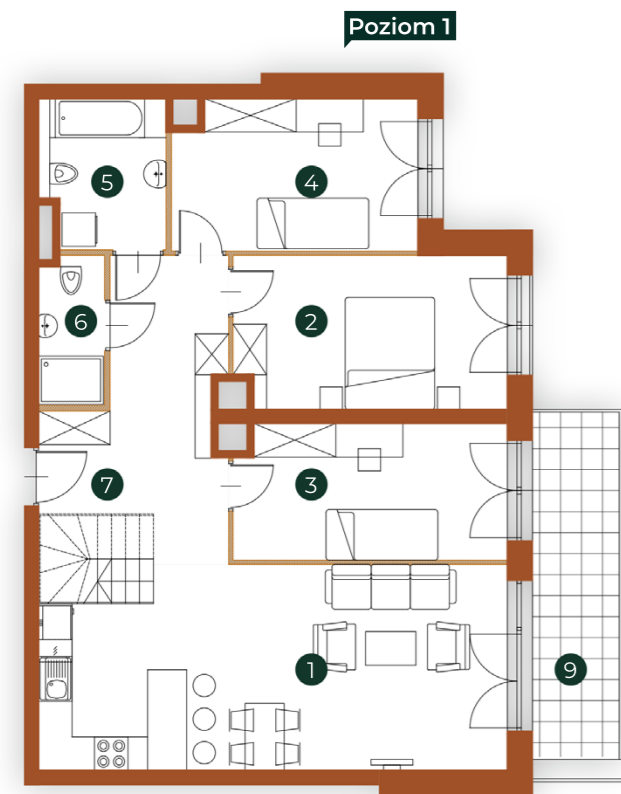


Dzięki bliskości głównych arterii komunikacyjnych, takich jak ulica Zakopiańska, Wadowicka i obwodnica Krakowa, mieszkańcy mogą szybko dotrzeć do centrum miasta, oraz do innych jego części.

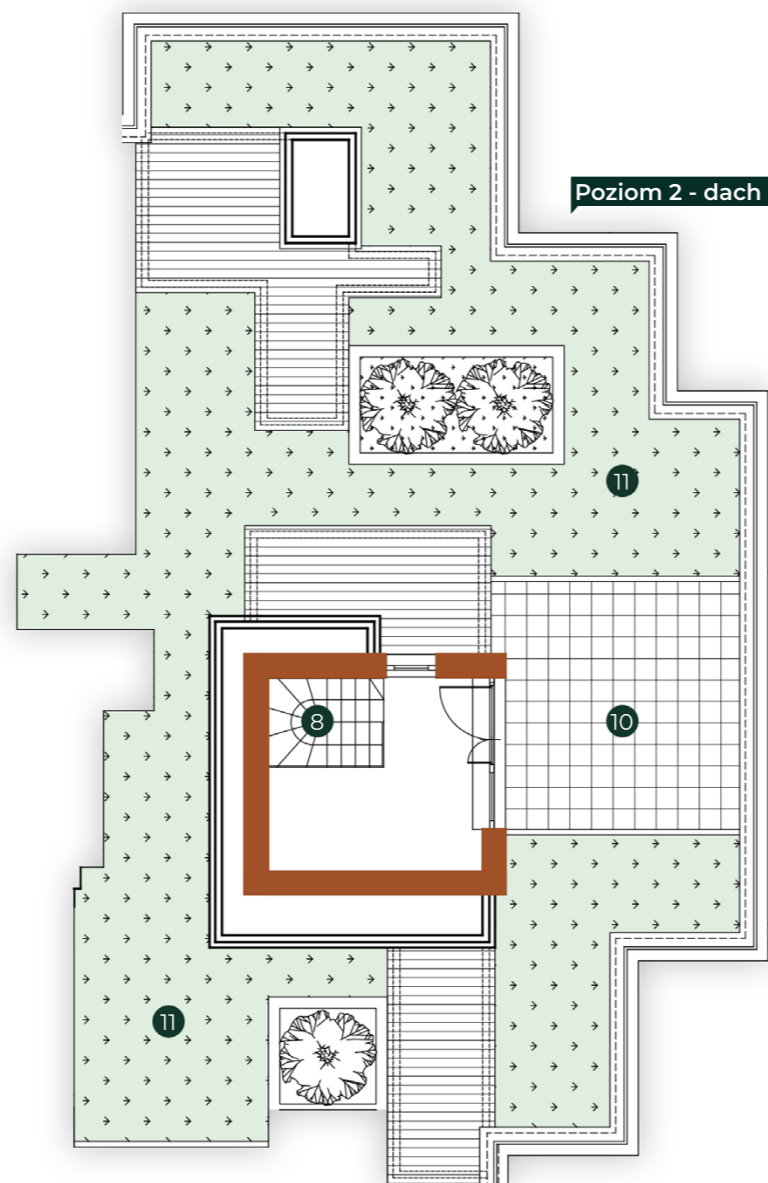
Przystanki tramwajowe i autobusowe znajdują się w zasięgu kilku minut spacerem, co zapewnia komfortową komunikację bez potrzeby korzystania z samochodu.



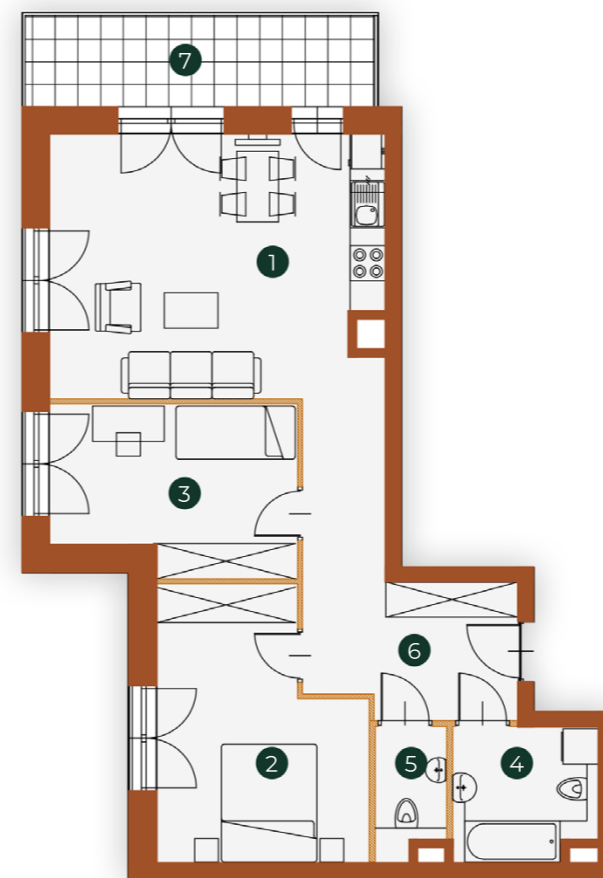
## Mieszkanie 4-pokojowe 99,27 m<sup>2</sup>



1. Pokój + aneks	<b>33,30 m<sup>2</sup></b>	7. Przedpokój	<b>11,39 m<sup>2</sup></b>
2. Pokój	<b>13,12 m<sup>2</sup></b>	8. Klatka schodowa	<b>9,69 m<sup>2</sup></b>
3. Pokój	<b>11,60 m<sup>2</sup></b>	9. Balkon	<b>9,53 m<sup>2</sup></b>
4. Pokój	<b>11,50 m<sup>2</sup></b>	10. Taras	<b>19,33 m<sup>2</sup></b>
5. Łazienka	<b>5,66 m<sup>2</sup></b>	11. Zielen	<b>104,44 m<sup>2</sup></b>
6. Łazienka	<b>3,01 m<sup>2</sup></b>		

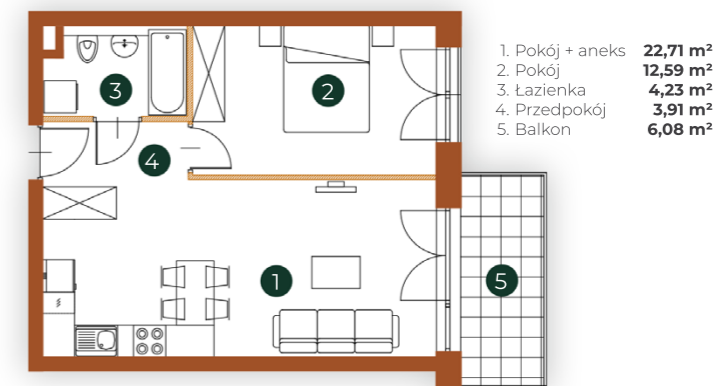


## Mieszkanie 3-pokojowe 70,08 m<sup>2</sup>



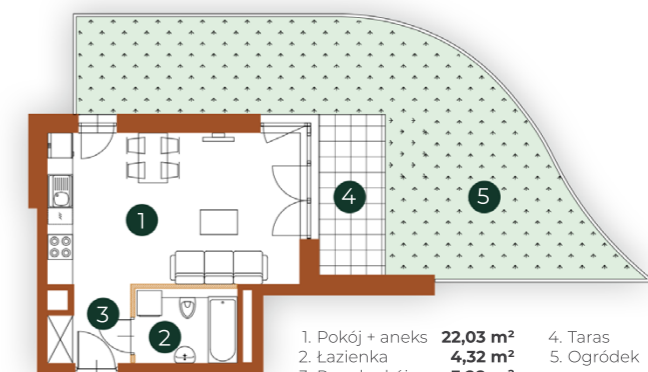
1. Pokój + aneks	<b>24,74 m<sup>2</sup></b>	5. WC	<b>2,42 m<sup>2</sup></b>
2. Pokój	<b>14,34 m<sup>2</sup></b>	6. Przedpokój	<b>12,15 m<sup>2</sup></b>
3. Pokój	<b>11,16 m<sup>2</sup></b>	7. Balkon	<b>9,08 m<sup>2</sup></b>
4. Łazienka	<b>5,27 m<sup>2</sup></b>		

## Mieszkanie 2-pokojowe 43,44 m<sup>2</sup>



1. Pokój + aneks	<b>22,71 m<sup>2</sup></b>
2. Pokój	<b>12,59 m<sup>2</sup></b>
3. Łazienka	<b>4,23 m<sup>2</sup></b>
4. Przedpokój	<b>3,91 m<sup>2</sup></b>
5. Balkon	<b>6,08 m<sup>2</sup></b>

## Mieszkanie 1-pokojowe 29,63 m<sup>2</sup>



1. Pokój + aneks	<b>22,03 m<sup>2</sup></b>	4. Taras	<b>6,24 m<sup>2</sup></b>
2. Łazienka	<b>4,32 m<sup>2</sup></b>	5. Ogródek	<b>39,62 m<sup>2</sup></b>
3. Przedpokój	<b>3,28 m<sup>2</sup></b>		

Deweloper:



BIURO SPRZEDAŻY:

ul. Wadowicka 8A  
30-415 Kraków

KONTAKT

[sprzedaz@novymateczny.pl](mailto:sprzedaz@novymateczny.pl)  
+48 533 744 899

Sprzedaż prowadzi:

**REDNET24**  
REAL ESTATE PARTNERS



**NOVYMATECZNY.PL**