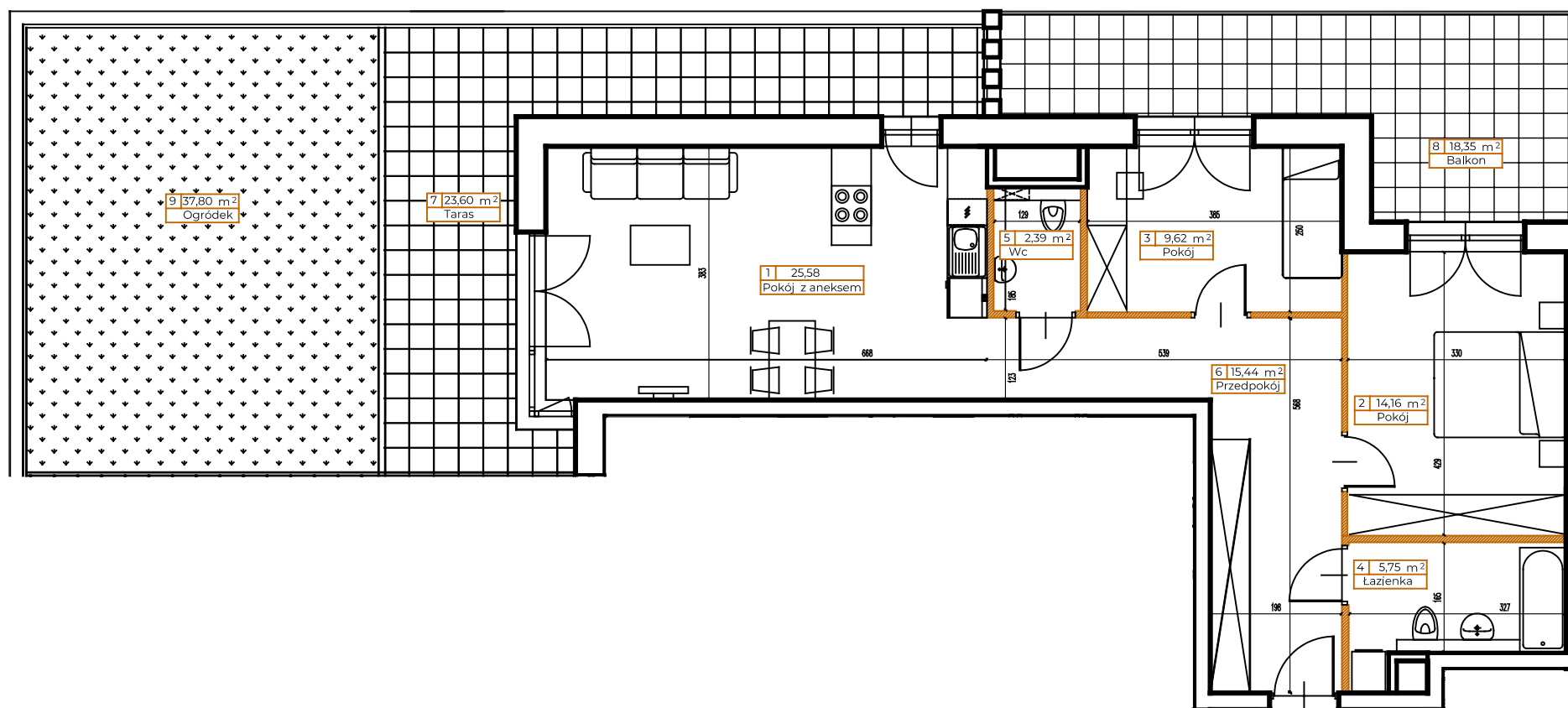
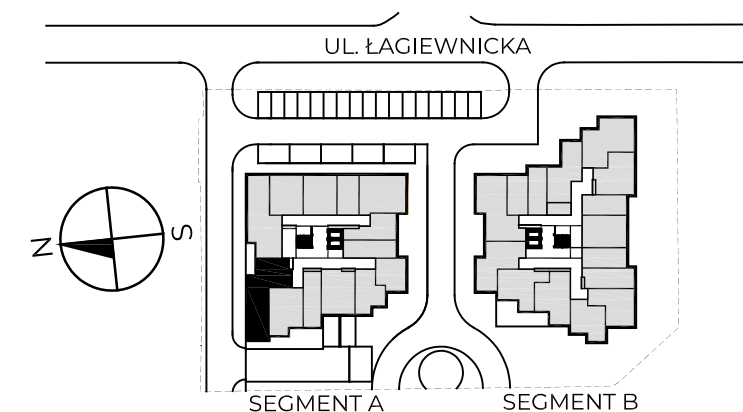


LOKAL: A16**PIĘTRO: 1****KLATKA: A****METRAŻ: 72,94m²**

● ściany nośne

● ściany działowe

0 1m



1. Pokój z aneksem	25,58 m ²
2. Pokój	14,16 m ²
3. Pokój	9,62 m ²
4. Łazienka	5,75 m ²
5. Wc	2,39 m ²
6. Przedpokój	15,44 m ²

POWIERZCHNIA UŻYTKOWA 72,94 m²

7. Taras	23,60 m ²
8. Balkon	18,35 m ²
9. Ogródek	37,80 m ²

KONTAKT: SPRZEDAZ@NOWYMATECZNY.PL

TEL. +48 533 744 899

Powierzchnia użytkowa pomieszczeń podana jest zgodnie z rozporządzeniem Ministra Rozwoju w sprawie szczegółowego zakresu i formy projektu budowlanego z dnia 11 września 2020r. (Dz.U. z 2020 poz.1609) oraz zgodnie z PN-ISO 9836:2022-07. Wymiary i powierzchnie lokali w dalszy etapie projektowania mogą ulec nieznacznym zmianom. Podane wymiary są wymiarami w świetle pionowych przegród (ścian) w stanie surowym. Urządzenia elektryczne, sanitarne i drzwi wewnętrzne nie stanowią wyposażenia lokali, a ich rozmieszczenie jest przykładowe. Przedstawione plany mają charakter wyłącznie informacyjny i nie stanowią oferty w rozumieniu Kodeksu Cywilnego. Projekt chroniony prawem autorskim