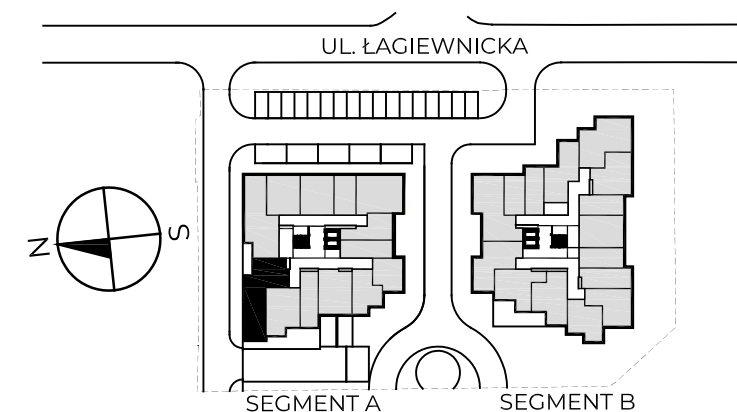
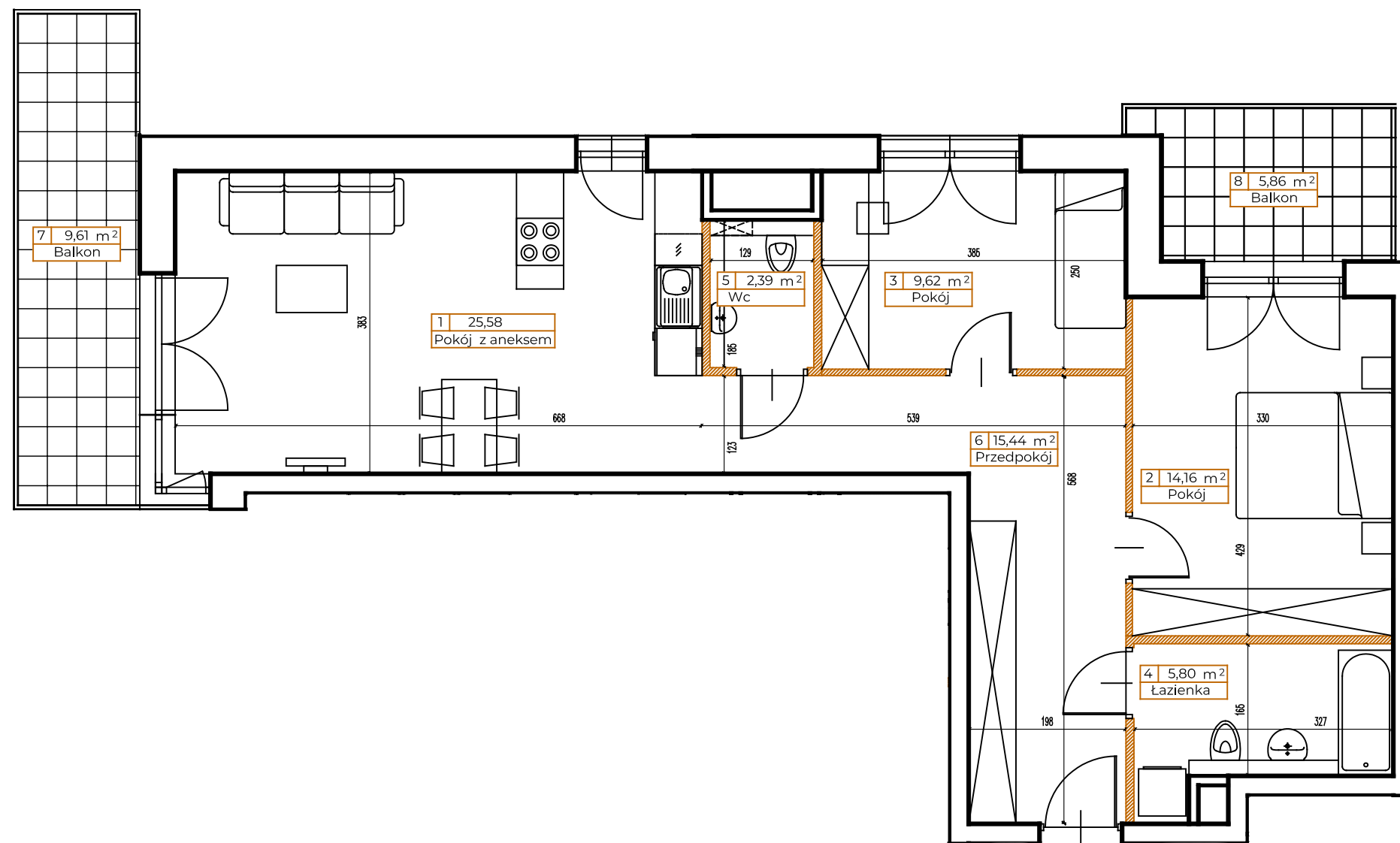


**LOKAL: A42****PIĘTRO: 3****KLATKA: A****METRAŻ: 72,99m<sup>2</sup>**

|                    |                      |
|--------------------|----------------------|
| 1. Pokój z aneksem | 25,58 m <sup>2</sup> |
| 2. Pokój           | 14,16 m <sup>2</sup> |
| 3. Pokój           | 9,62 m <sup>2</sup>  |
| 4. Łazienka        | 5,80 m <sup>2</sup>  |
| 5. Wc              | 2,39 m <sup>2</sup>  |
| 6. Przedpokój      | 15,44 m <sup>2</sup> |

**POWIERZCHNIA UŻYTKOWA** 72,99 m<sup>2</sup>

|           |                     |
|-----------|---------------------|
| 7. Balkon | 9,61 m <sup>2</sup> |
| 8. Balkon | 5,86 m <sup>2</sup> |

KONTAKT: [SPRZEDAZ@NOWYMATECZNY.PL](mailto:SPRZEDAZ@NOWYMATECZNY.PL)

TEL. +48 533 744 899

Powierzchnia użytkowa pomieszczeń podana jest zgodnie z rozporządzeniem Ministra Rozwoju w sprawie szczegółowego zakresu i formy projektu budowlanego z dnia 11 września 2020r. (Dz.U. z 2020 poz.1609) oraz zgodnie z PN-ISO 9836:2022-07. Wymiary i powierzchnie lokali w dalszy etapie projektowania mogą ulec nieznacznym zmianom. Podane wymiary są wymiarami w świetle pionowych przegród (ścian) w stanie surowym. Urządzenia elektryczne, sanitarne i drzwi wewnętrzne nie stanowią wyposażenia lokali, a ich rozmieszczenie jest przykładowe. Przedstawione plany mają charakter wyłącznie informacyjny i nie stanowią oferty w rozumieniu Kodeksu Cywilnego. Projekt chroniony prawem autorskim

