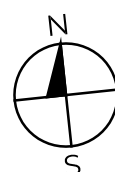
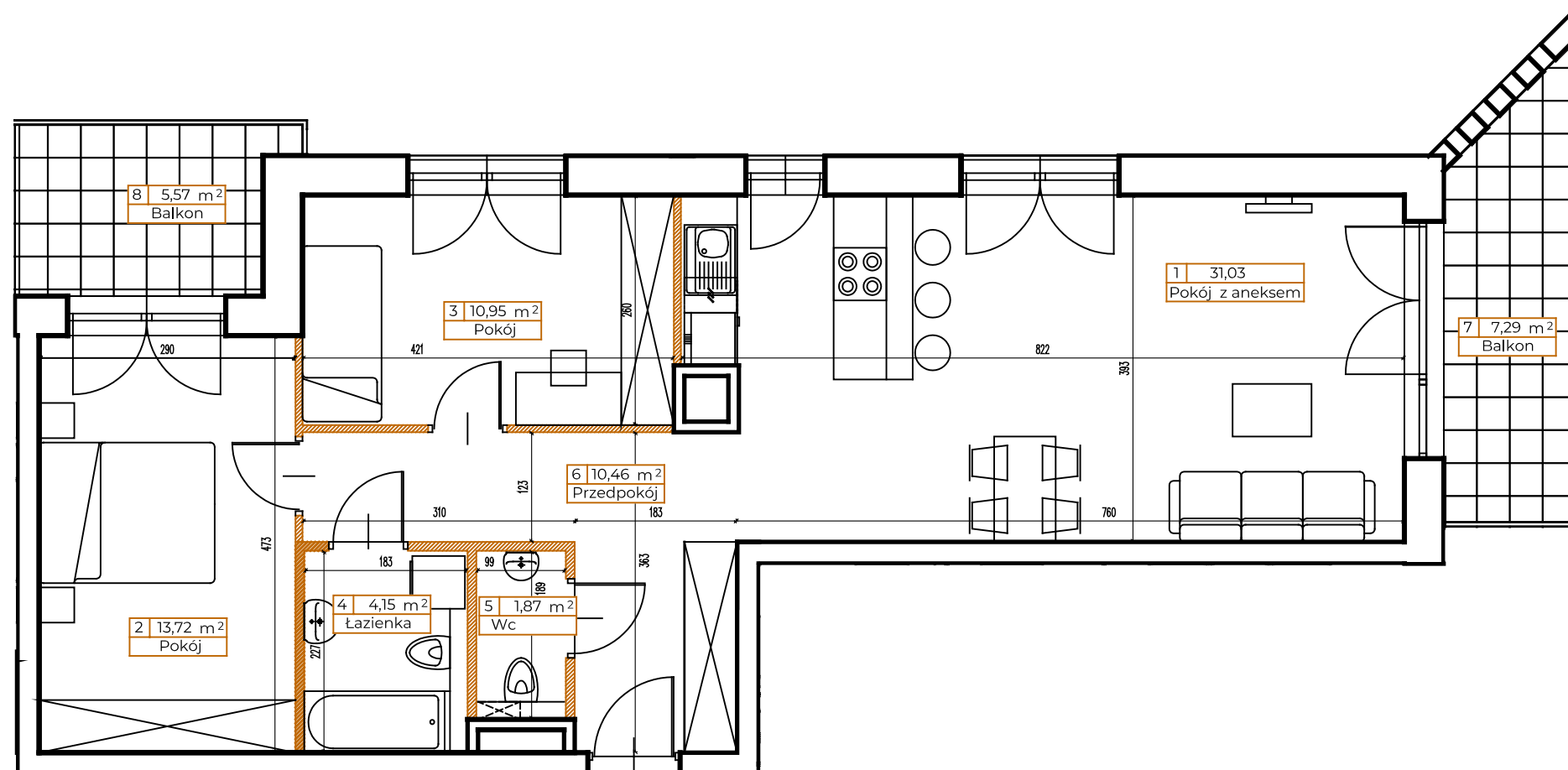
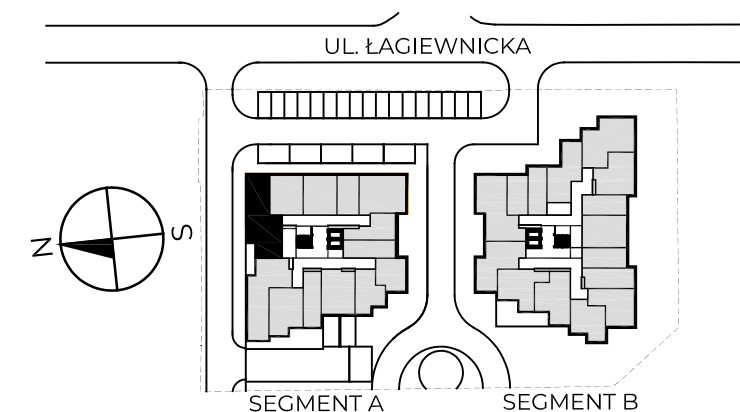


**LOKAL: A43****PIĘTRO: 4****KLATKA: A****METRAŻ: 72,18m<sup>2</sup>**

● ściany nośne

● ściany działowe

0 0.5m 1m



1. Pokój z aneksem	31,03 m <sup>2</sup>
2. Pokój	13,72 m <sup>2</sup>
3. Pokój	10,95 m <sup>2</sup>
4. Łazienka	4,15 m <sup>2</sup>
5. Wc	1,87 m <sup>2</sup>
6. Przedpokój	10,46 m <sup>2</sup>

---

**POWIERZCHNIA UŻYTKOWA** 72,18 m<sup>2</sup>


---

7. Balkon	7,29 m <sup>2</sup>
8. Balkon	5,57 m <sup>2</sup>

KONTAKT: [SPRZEDAZ@NOVYMATECZNY.PL](mailto:SPRZEDAZ@NOVYMATECZNY.PL)

TEL. +48 533 744 899

Powierzchnia użytkowa pomieszczeń podana jest zgodnie z rozporządzeniem Ministra Rozwoju w sprawie szczegółowego zakresu i formy projektu budowlanego z dnia 11 września 2020r. (Dz.U. z 2020 poz.1609) oraz zgodnie z PN-ISO 9836:2022-07. Wymiary i powierzchnie lokali w dalszy etapie projektowania mogą ulec nieznacznym zmianom. Podane wymiary są wymiarami w świetle pionowych przegród (ścian) w stanie surowym. Urządzenia elektryczne, sanitarne i drzwi wewnętrzne nie stanowią wyposażenia lokali, a ich rozmieszczenie jest przykładowe. Przedstawione plany mają charakter wyłącznie informacyjny i nie stanowią oferty w rozumieniu Kodeksu Cywilnego. Projekt chroniony prawem autorskim

