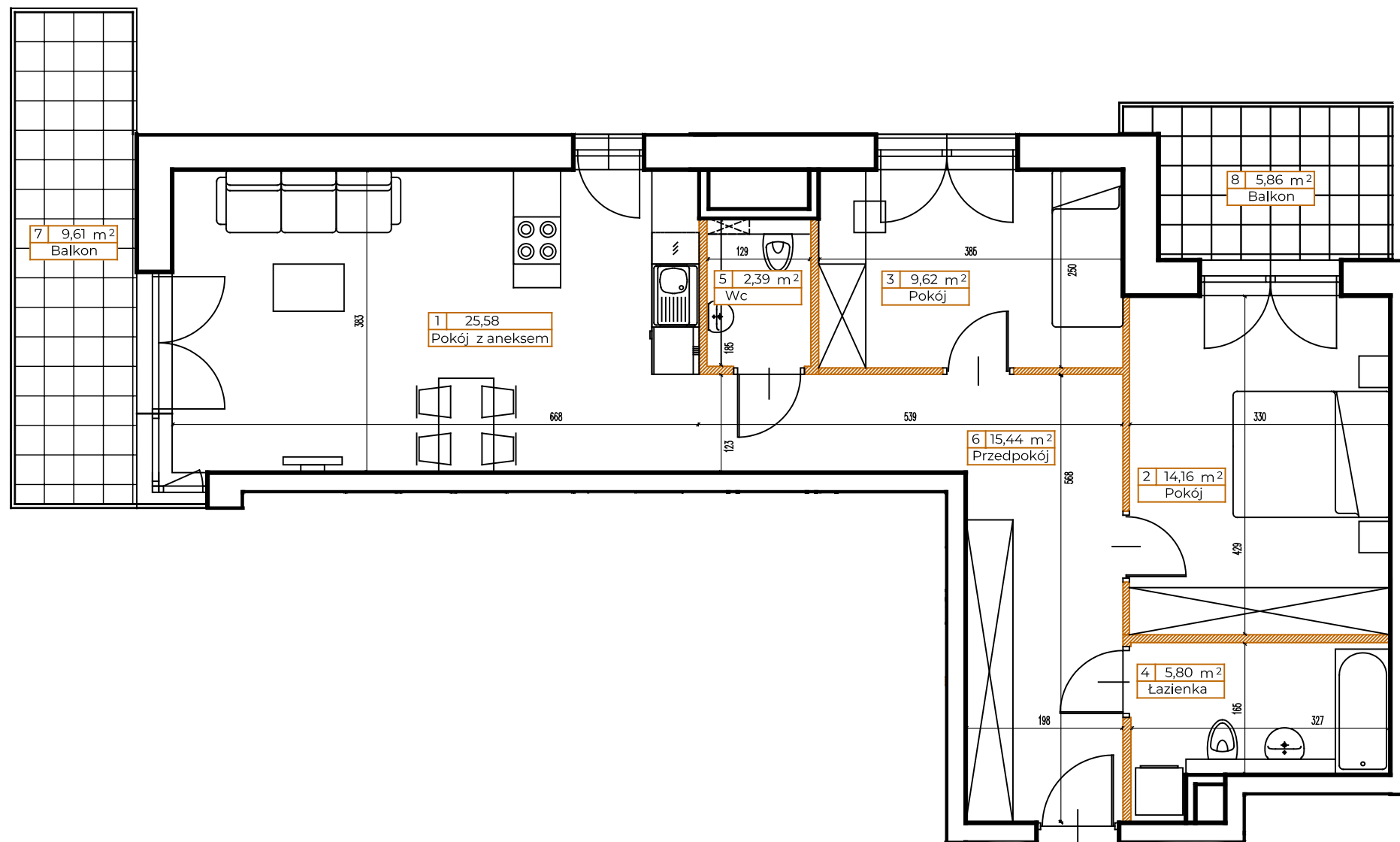
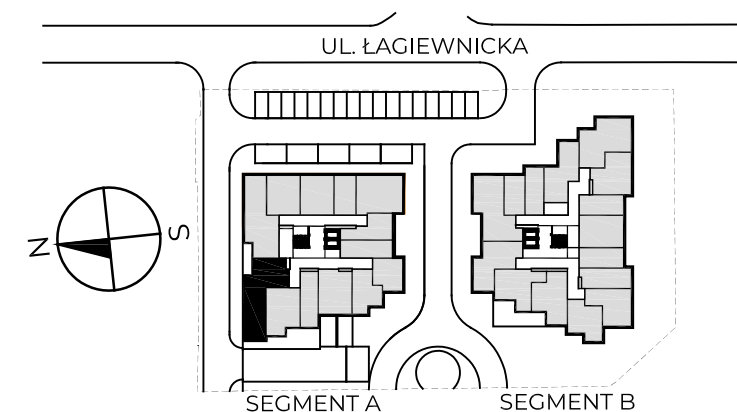


LOKAL: A55**PIĘTRO: 4****KLATKA: A****METRAŻ: 72,99m²**

● ściany nośne

● ściany działowe

0 0.5m 1m



1. Pokój z aneksem	25,58 m ²
2. Pokój	14,16 m ²
3. Pokój	9,62 m ²
4. Łazienka	5,80 m ²
5. Wc	2,39 m ²
6. Przedpokój	15,44 m ²

POWIERZCHNIA UŻYTKOWA 72,99 m²

7. Balkon	9,61 m ²
8. Balkon	5,86 m ²

KONTAKT: SPRZEDAZ@NOVYMATECZNY.PL

TEL. +48 533 744 899

Powierzchnia użytkowa pomieszczeń podana jest zgodnie z rozporządzeniem Ministra Rozwoju w sprawie szczegółowego zakresu i formy projektu budowlanego z dnia 11 września 2020r. (Dz.U. z 2020 poz.1609) oraz zgodnie z PN-ISO 9836:2022-07. Wymiary i powierzchnie lokali w dalszy etapie projektowania mogą ulec nieznacznym zmianom. Podane wymiary są wymiarami w świetle pionowych przegród (ścian) w stanie surowym. Urządzenia elektryczne, sanitarne i drzwi wewnętrzne nie stanowią wyposażenia lokali, a ich rozmieszczenie jest przykładowe. Przedstawione plany mają charakter wyłącznie informacyjny i nie stanowią oferty w rozumieniu Kodeksu Cywilnego. Projekt chroniony prawem autorskim

