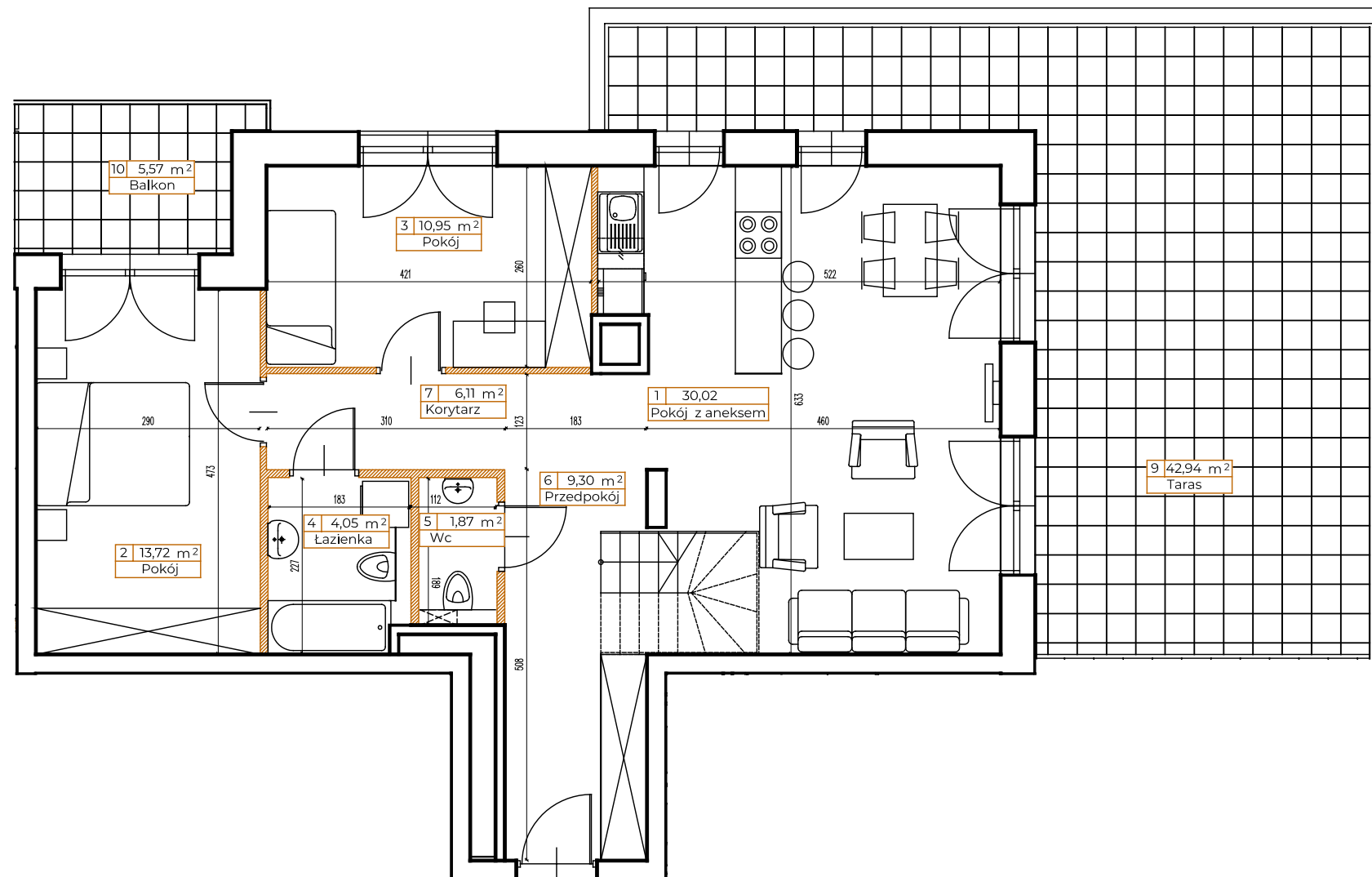
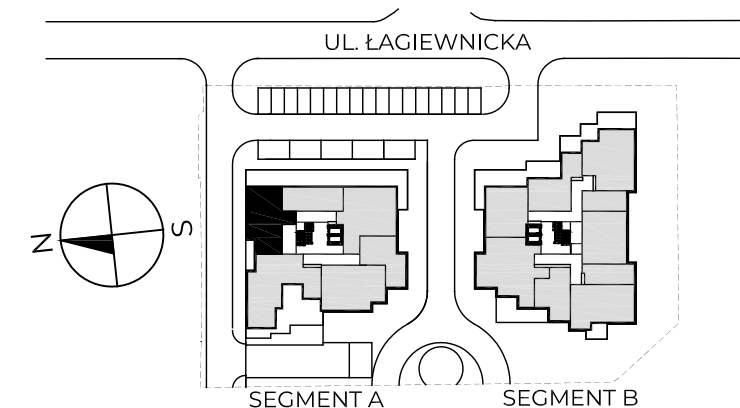


**LOKAL: A56****PIĘTRO: 5****KLATKA: A****METRAŻ: 85,56m<sup>2</sup>****5 PIĘTRO  
POZIOM 1**

● ściany nośne

● ściany działowe

0 1m



1. Pokój z aneksem	30,02 m <sup>2</sup>
2. Pokój	13,72 m <sup>2</sup>
3. Pokój	10,95 m <sup>2</sup>
4. Łazienka	4,05 m <sup>2</sup>
5. Wc	1,87 m <sup>2</sup>
6. Przedpokój	9,30 m <sup>2</sup>
7. Korytarz	6,11 m <sup>2</sup>
8. Klatka schodowa	9,54 m <sup>2</sup>

**POWIERZCHNIA UŻYTKOWA** 76,02+9,54 = 85,56m<sup>2</sup>

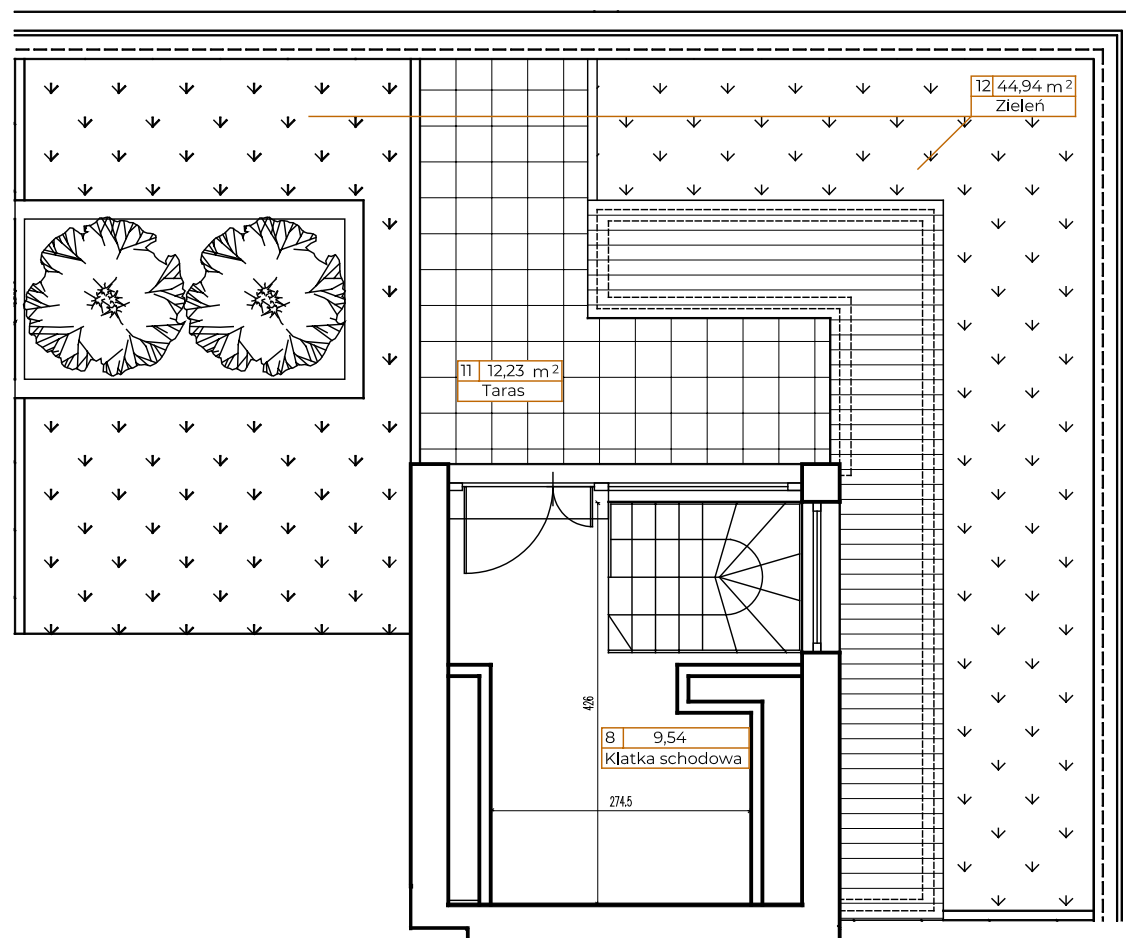
9. Taras	42,94 m <sup>2</sup>
10. Balkon	5,57 m <sup>2</sup>
11. Taras	12,23 m <sup>2</sup>
12. Zieleń	44,94 m <sup>2</sup>

KONTAKT: [SPRZEDAZ@NOVYMATECZNY.PL](mailto:SPRZEDAZ@NOVYMATECZNY.PL)

TEL. +48 533 744 899

Powierzchnia użytkowa pomieszczeń podana jest zgodnie z rozporządzeniem Ministra Rozwoju w sprawie szczegółowego zakresu i formy projektu budowlanego z dnia 11 września 2020r. (Dz.U. z 2020 poz.1609) oraz zgodnie z PN-ISO 9836:2022-07. Wymiary i powierzchnie lokali w dalszy etapie projektowania mogą ulec nieznacznym zmianom. Podane wymiary są wymiarami w świetle pionowych przegród (ścian) w stanie surowym. Urządzenia elektryczne, sanitarne i drzwi wewnętrzne nie stanowią wyposażenia lokali, a ich rozmieszczenie jest przykładowe. Przedstawione plany mają charakter wyłącznie informacyjny i nie stanowią oferty w rozumieniu Kodeksu Cywilnego. Projekt chroniony prawem autorskim

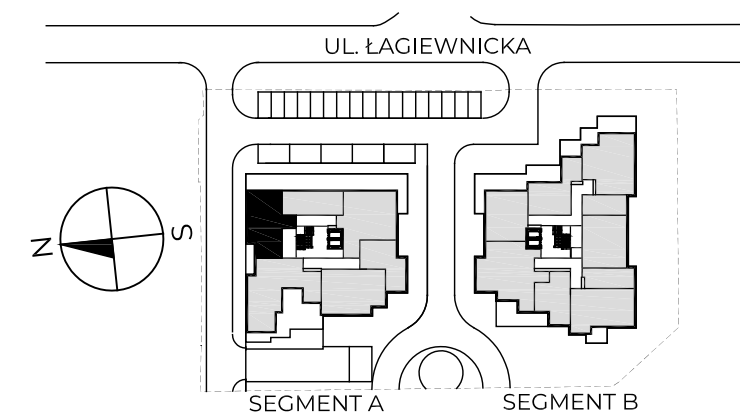


**LOKAL: A56****PIĘTRO: 5****KLATKA: A****METRAŻ: 85,56m<sup>2</sup>****DACH  
POZIOM 2**

● ściany nośne

● ściany działowe

0 1m



1. Pokój z aneksem	30,02 m <sup>2</sup>
2. Pokój	13,72 m <sup>2</sup>
3. Pokój	10,95 m <sup>2</sup>
4. Łazienka	4,05 m <sup>2</sup>
5. Wc	1,87 m <sup>2</sup>
6. Przedpokój	9,30 m <sup>2</sup>
7. Korytarz	6,11 m <sup>2</sup>
8. Klatka schodowa	9,54 m <sup>2</sup>

**POWIERZCHNIA UŻYTKOWA** 76,02+9,54 = 85,56m<sup>2</sup>

9. Taras	42,94 m <sup>2</sup>
10. Balkon	5,57 m <sup>2</sup>
11. Taras	12,23 m <sup>2</sup>
12. Zieleń	44,94 m <sup>2</sup>

KONTAKT: [SPRZEDAZ@NOVYMATECZNY.PL](mailto:SPRZEDAZ@NOVYMATECZNY.PL)

TEL. +48 533 744 899

Powierzchnia użytkowa pomieszczeń podana jest zgodnie z rozporządzeniem Ministra Rozwoju w sprawie szczegółowego zakresu i formy projektu budowlanego z dnia 11 września 2020r. (Dz.U. z 2020 poz.1609) oraz zgodnie z PN-ISO 9836:2022-07. Wymiary i powierzchnie lokali w dalszy etapie projektowania mogą ulec nieznacznym zmianom. Podane wymiary są wymiarami w świetle pionowych przegród (ścian) w stanie surowym. Urządzenia elektryczne, sanitarne i drzwi wewnętrzne nie stanowią wyposażenia lokali, a ich rozmieszczenie jest przykładowe. Przedstawione plany mają charakter wyłącznie informacyjny i nie stanowią oferty w rozumieniu Kodeksu Cywilnego. Projekt chroniony prawem autorskim

