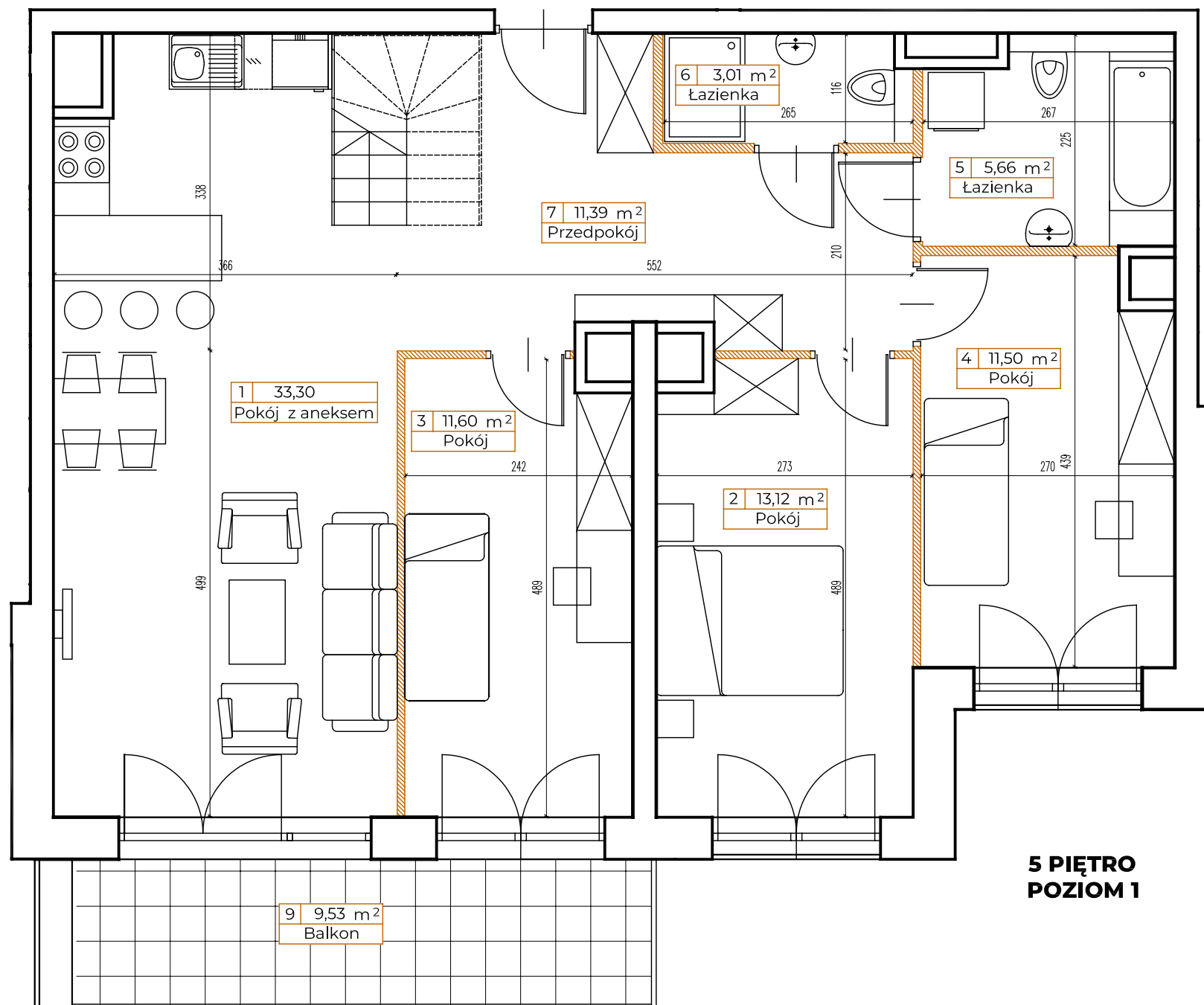
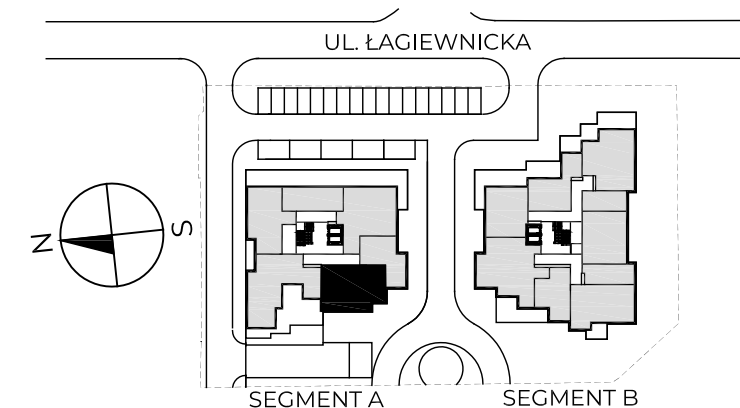


LOKAL: A60**PIĘTRO: 5****KLATKA: A****METRAŻ: 99,27m²****5 PIĘTRO
POZIOM 1**

● ściany nośne

● ściany działowe

0 0.5m 1m



1. Pokój z aneksem	33,30 m ²
2. Pokój	13,12 m ²
3. Pokój	11,60 m ²
4. Pokój	11,50 m ²
5. Łazienka	5,66 m ²
6. Łazienka	3,01 m ²
7. Przedpokój	11,39 m ²
8. Klatka schodowa	9,69 m ²

POWIERZCHNIA UŻYTKOWA 89,58+9,69 = 99,27m²

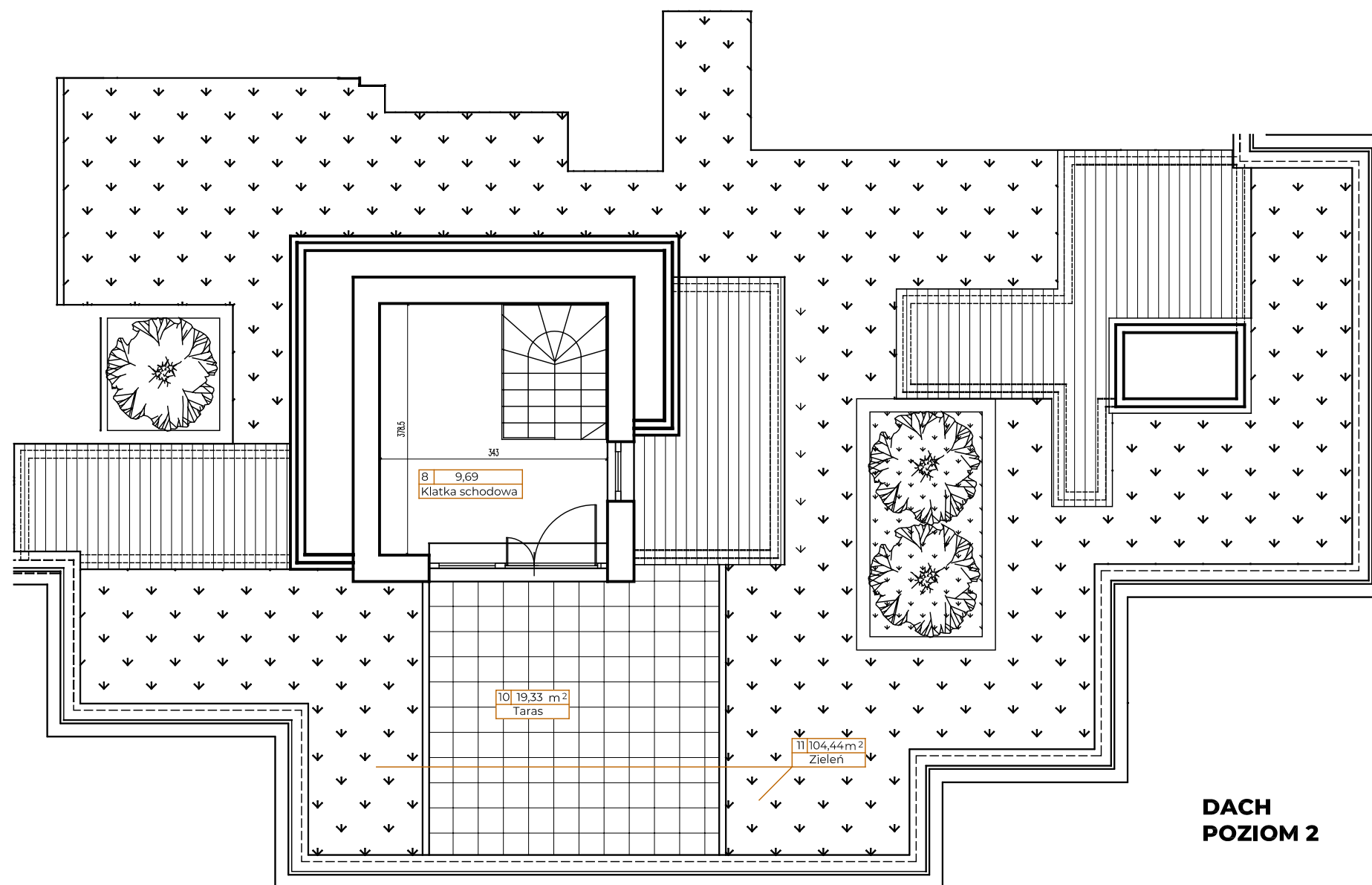
9. Balkon	9,53 m ²
10. Taras	19,33 m ²
11. Zieleń	104,44 m ²

KONTAKT: SPRZEDAZ@NOWYMATECZNY.PL

TEL. +48 533 744 899

Powierzchnia użytkowa pomieszczeń podana jest zgodnie z rozporządzeniem Ministra Rozwoju w sprawie szczegółowego zakresu i formy projektu budowlanego z dnia 11 września 2020r. (Dz.U. z 2020 poz.1609) oraz zgodnie z PN-ISO 9836:2022-07. Wymiary i powierzchnie lokali w dalszy etapie projektowania mogą ulec nieznacznym zmianom. Podane wymiary są wymiarami w świetle pionowych przegród (ścian) w stanie surowym. Urządzenia elektryczne, sanitarne i drzwi wewnętrzne nie stanowią wyposażenia lokali, a ich rozmieszczenie jest przykładowe. Przedstawione plany mają charakter wyłącznie informacyjny i nie stanowią oferty w rozumieniu Kodeksu Cywilnego. Projekt chroniony prawem autorskim

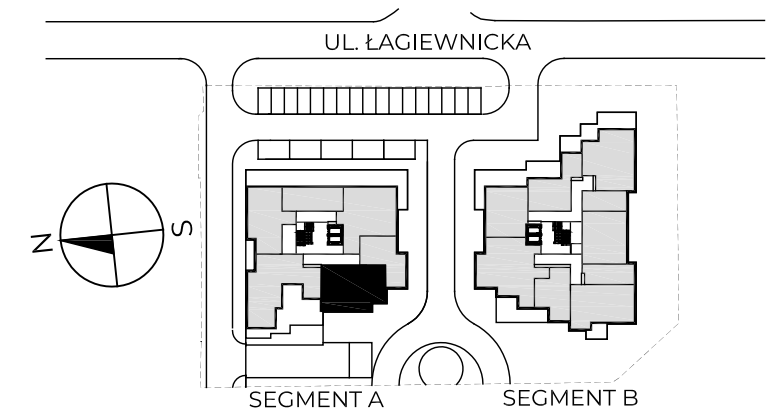


LOKAL: A60**PIĘTRO: 5****KLATKA: A****METRAŻ: 99,27m²**

● ściany nośne

● ściany działowe

0 1m



1. Pokój z aneksem	33,30 m ²
2. Pokój	13,12 m ²
3. Pokój	11,60 m ²
4. Pokój	11,50 m ²
5. Łazienka	5,66 m ²
6. Łazienka	3,01 m ²
7. Przedpokój	11,39 m ²
8. Klatka schodowa	9,69 m ²

POWIERZCHNIA UŻYTKOWA 89,58+9,69 = 99,27m²

9. Balkon	9,53 m ²
10. Taras	19,33 m ²
11. Zielen	104,44 m ²

KONTAKT: SPRZEDAZ@NOWYMATECZNY.PL

TEL. +48 533 744 899

Powierzchnia użytkowa pomieszczeń podana jest zgodnie z rozporządzeniem Ministra Rozwoju w sprawie szczegółowego zakresu i formy projektu budowlanego z dnia 11 września 2020r. (Dz.U. z 2020 poz.1609) oraz zgodnie z PN-ISO 9836:2022-07. Wymiary i powierzchnie lokali w dalszy etapie projektowania mogą ulec nieznacznym zmianom. Podane wymiary są wymiarami w świetle pionowych przegród (ścian) w stanie surowym. Urządzenia elektryczne, sanitarne i drzwi wewnętrzne nie stanowią wyposażenia lokali, a ich rozmieszczenie jest przykładowe. Przedstawione plany mają charakter wyłącznie informacyjny i nie stanowią oferty w rozumieniu Kodeksu Cywilnego. Projekt chroniony prawem autorskim

