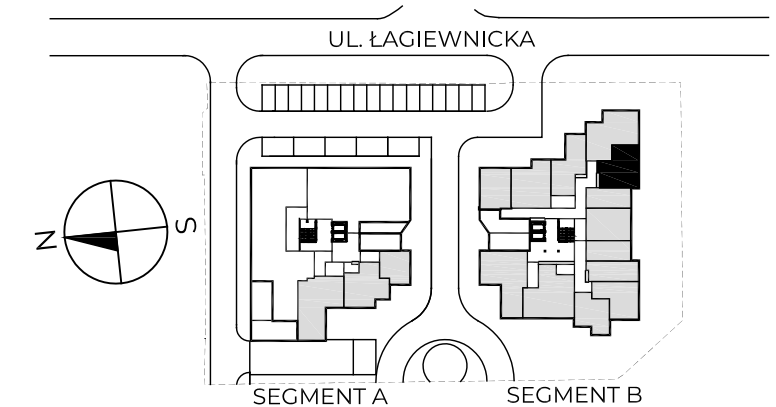
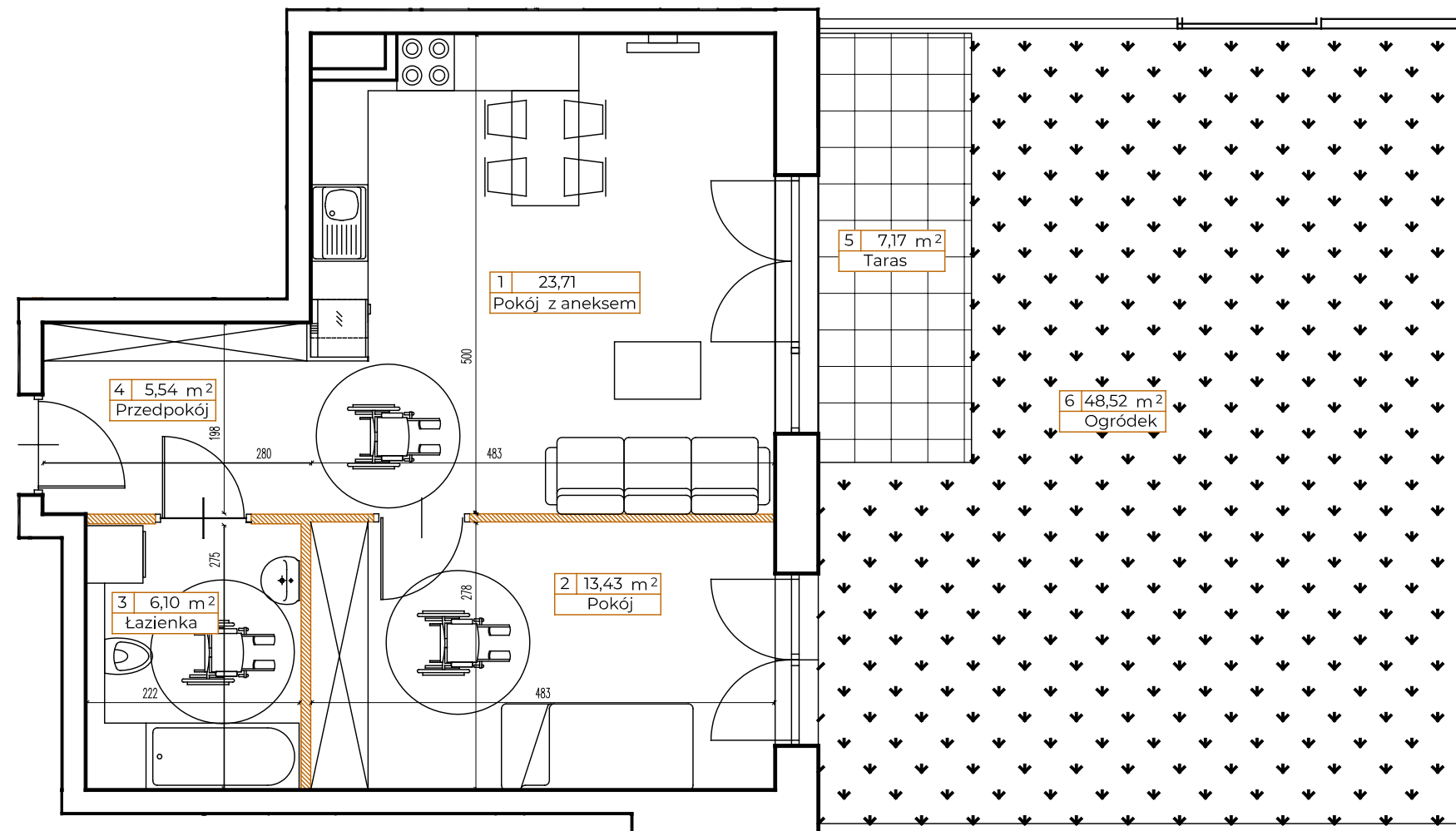


LOKAL: B05**PIĘTRO: 0****KLATKA: B****METRAŻ: 48,78m²**

1. Pokój z aneksem	23,71 m ²
2. Pokój	13,43 m ²
3. Łazienka	6,10 m ²
4. Przedpokój	5,54 m ²

POWIERZCHNIA UŻYTKOWA 48,78 m²

5. Taras	7,17 m ²
6. Ogródek	48,52 m ²



● ściany nośne

● ściany działowe

0 0.5m 1m

KONTAKT: SPRZEDAZ@NOWYMATECZNY.PL

TEL. +48 533 744 899

Powierzchnia użytkowa pomieszczeń podana jest zgodnie z rozporządzeniem Ministra Rozwoju w sprawie szczegółowego zakresu i formy projektu budowlanego z dnia 11 września 2020r. (Dz.U. z 2020 poz.1609) oraz zgodnie z PN-ISO 9836:2022-07. Wymiary i powierzchnie lokali w dalszy etapie projektowania mogą ulec nieznacznym zmianom. Podane wymiary są wymiarami w świetle pionowych przegród (ścian) w stanie surowym. Urządzenia elektryczne, sanitarne i drzwi wewnętrzne nie stanowią wyposażenia lokali, a ich rozmieszczenie jest przykładowe. Przedstawione plany mają charakter wyłącznie informacyjny i nie stanowią oferty w rozumieniu Kodeksu Cywilnego. Projekt chroniony prawem autorskim

