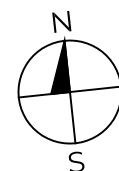
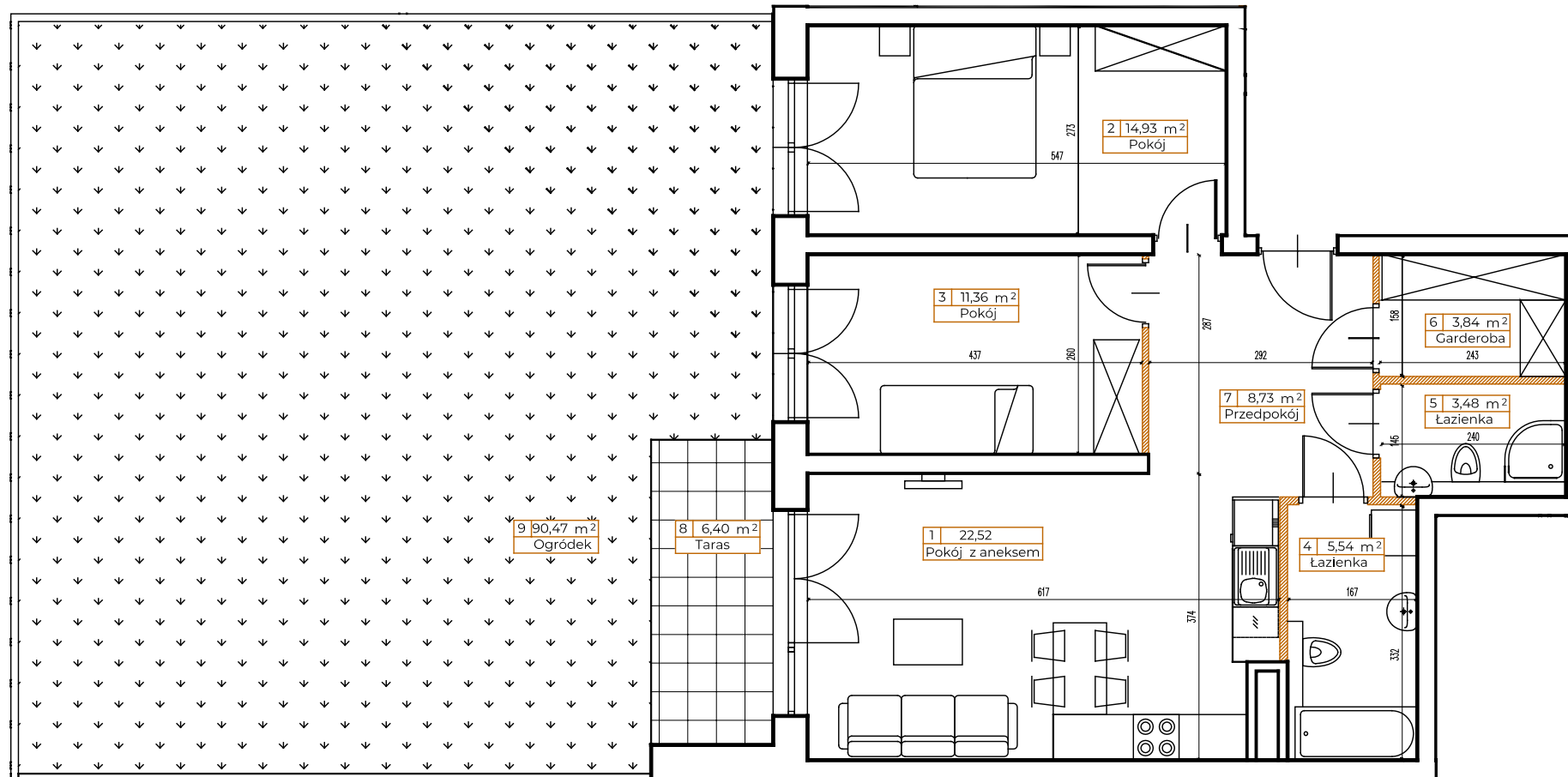
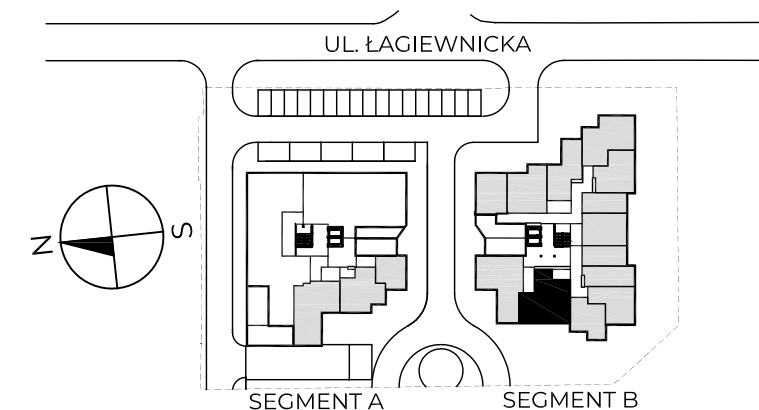


LOKAL: B12**PIĘTRO: 0****KLATKA: B****METRAŻ: 70,40m²**

● ściany nośne

● ściany działowe

0 1m



1. Pokój z aneksem	22,52 m ²
2. Pokój	14,93 m ²
3. Pokój	11,36 m ²
4. Łazienka	5,54 m ²
5. Łazienka	3,48 m ²
6. Garderoba	3,84 m ²
7. Przedpokój	8,73 m ²

POWIERZCHNIA UŻYTKOWA 70,40 m²

5. Taras	6,40 m ²
6. Ogródek	90,47 m ²

KONTAKT: SPRZEDAZ@NOVYMATECZNY.PL

TEL. +48 533 744 899

Powierzchnia użytkowa pomieszczeń podana jest zgodnie z rozporządzeniem Ministra Rozwoju w sprawie szczegółowego zakresu i formy projektu budowlanego z dnia 11 września 2020r. (Dz.U. z 2020 poz.1609) oraz zgodnie z PN-ISO 9836:2022-07. Wymiary i powierzchnie lokali w dalszy etapie projektowania mogą ulec nieznacznym zmianom. Podane wymiary są wymiarami w świetle pionowych przegród (ścian) w stanie surowym. Urządzenia elektryczne, sanitarne i drzwi wewnętrzne nie stanowią wyposażenia lokali, a ich rozmieszczenie jest przykładowe. Przedstawione plany mają charakter wyłącznie informacyjny i nie stanowią oferty w rozumieniu Kodeksu Cywilnego. Projekt chroniony prawem autorskim

