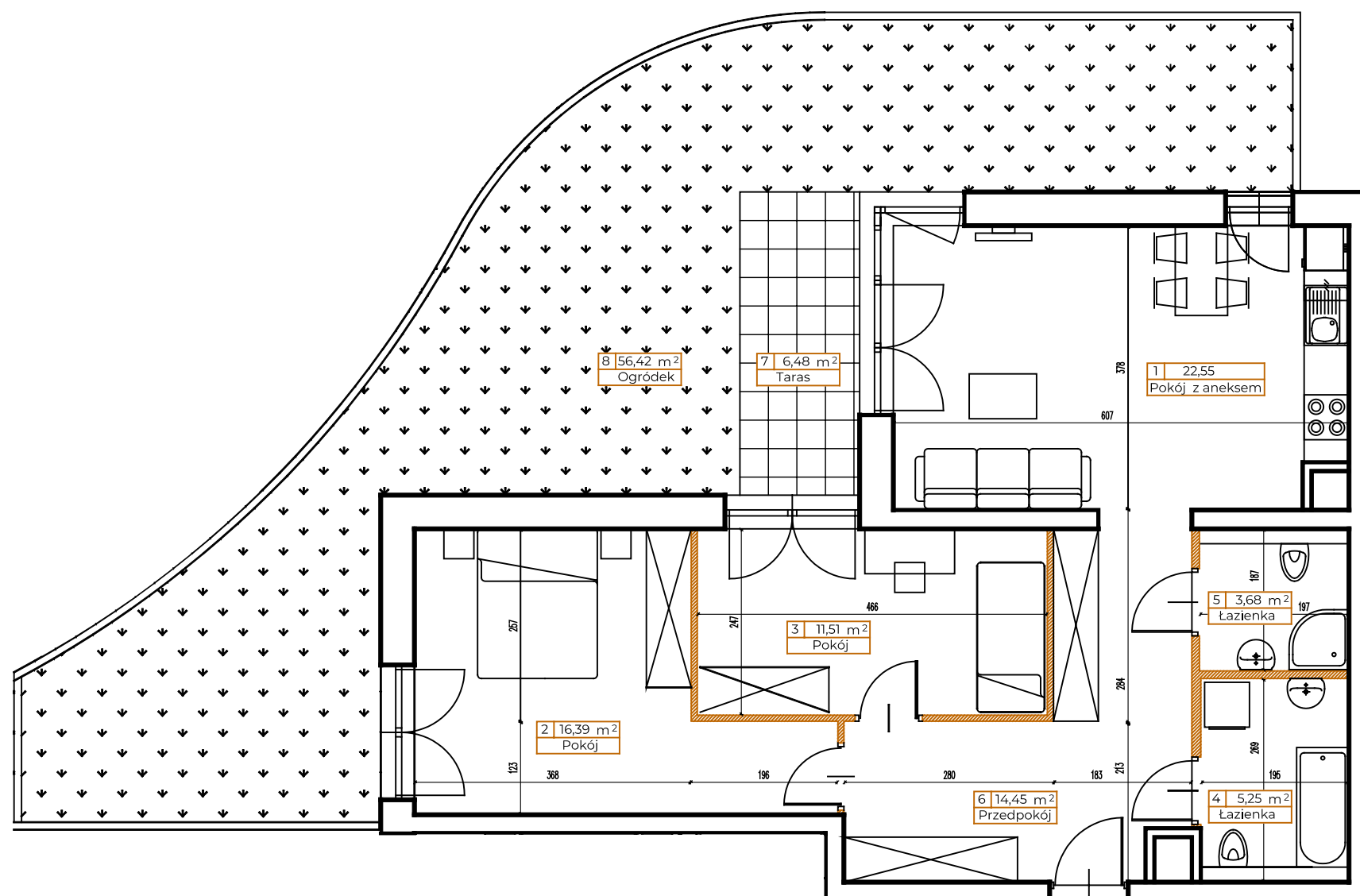


LOKAL: B13

PIĘTRO: 0

KLATKA: B

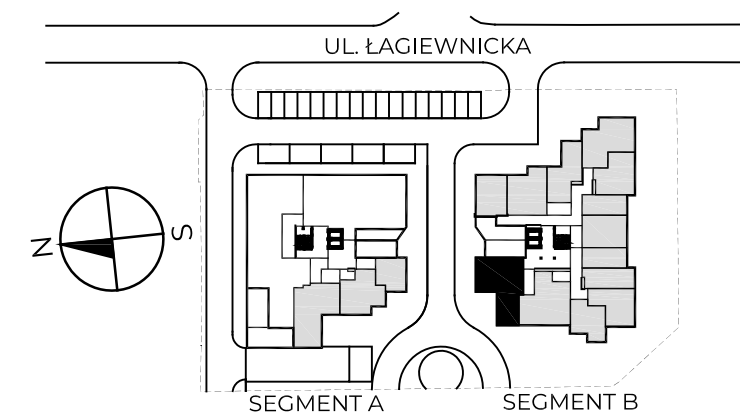
METRAŻ: 73,83m²



● ściany nośne

● ściany działowe

0 1m



1. Pokój z aneksem	22,55 m ²
2. Pokój	16,39 m ²
3. Pokój	11,51 m ²
4. Łazienka	5,25 m ²
5. Łazienka	3,68 m ²
6. Przedpokój	14,45 m ²

POWIERZCHNIA UŻYTKOWA 73,83 m²

5. Taras	6,48 m ²
6. Ogródek	56,42 m ²

KONTAKT: SPRZEDAZ@NOWYMATECZNY.PL

TEL. +48 533 744 899

Powierzchnia użytkowa pomieszczeń podana jest zgodnie z rozporządzeniem Ministra Rozwoju w sprawie szczegółowego zakresu i formy projektu budowlanego z dnia 11 września 2020r. (Dz.U. z 2020 poz.1609) oraz zgodnie z PN-ISO 9836:2022-07. Wymiary i powierzchnie lokali w dalszy etapie projektowania mogą ulec nieznacznym zmianom. Podane wymiary są wymiarami w świetle pionowych przegród (ścian) w stanie surowym. Urządzenia elektryczne, sanitarne i drzwi wewnętrzne nie stanowią wyposażenia lokali, a ich rozmieszczenie jest przykładowe. Przedstawione plany mają charakter wyłącznie informacyjny i nie stanowią oferty w rozumieniu Kodeksu Cywilnego. Projekt chroniony prawem autorskim

 NOWYMATECZNY.PL