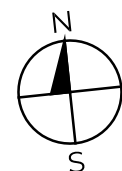
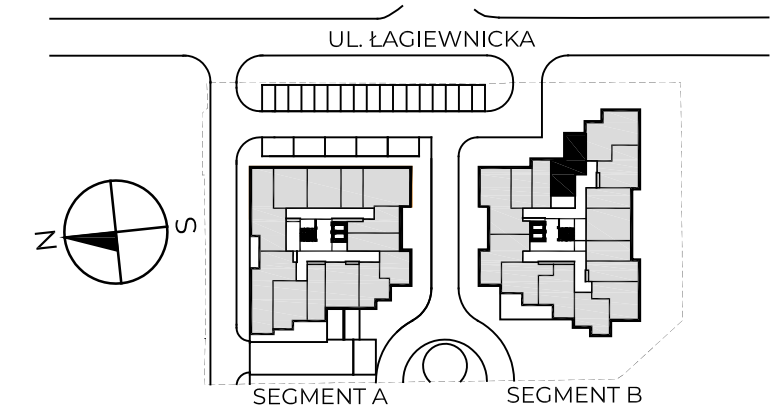
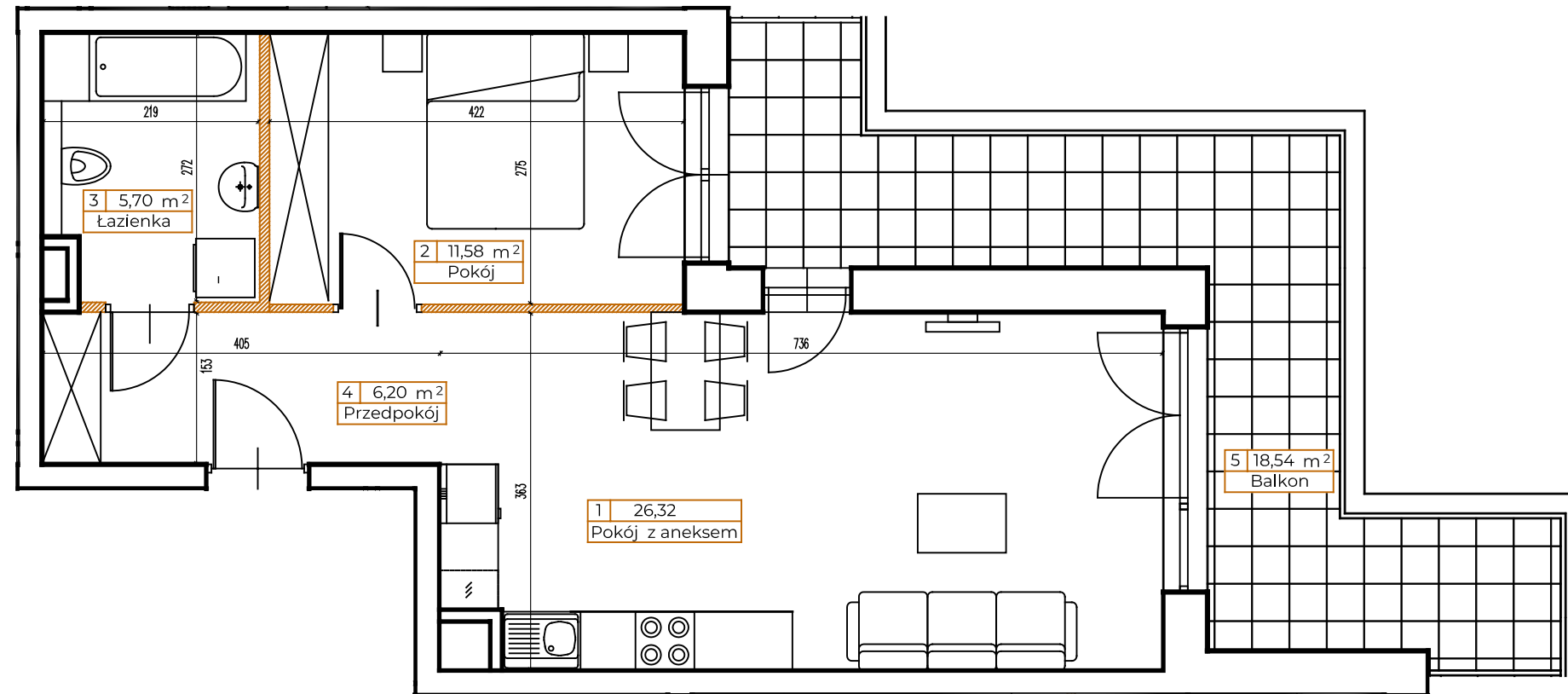


LOKAL: B17

PIĘTRO: 1

KLATKA: B

METRAŻ: 49,80m<sup>2</sup>



● ściany nośne

● ściany działowe

0 0.5m 1m

1. Pokój z aneksem	26,32 m <sup>2</sup>
2. Pokój	11,58 m <sup>2</sup>
3. Łazienka	5,70 m <sup>2</sup>
4. Przedpokój	6,20 m <sup>2</sup>

POWIERZCHNIA UŻYTKOWA 49,80 m<sup>2</sup>

5. Balkon 18,54 m<sup>2</sup>

KONTAKT: [SPRZEDAZ@NOVYMATECZNY.PL](mailto:SPRZEDAZ@NOVYMATECZNY.PL)

TEL. +48 533 744 899

Powierzchnia użytkowa pomieszczeń podana jest zgodnie z rozporządzeniem Ministra Rozwoju w sprawie szczegółowego zakresu i formy projektu budowlanego z dnia 11 września 2020r. (Dz.U. z 2020 poz.1609) oraz zgodnie z PN-ISO 9836:2022-07. Wymiary i powierzchnie lokali w dalszy etapie projektowania mogą ulec nieznacznym zmianom. Podane wymiary są wymiarami w świetle pionowych przegród (ścian) w stanie surowym. Urządzenia elektryczne, sanitarne i drzwi wewnętrzne nie stanowią wyposażenia lokali, a ich rozmieszczenie jest przykładowe. Przedstawione plany mają charakter wyłącznie informacyjny i nie stanowią oferty w rozumieniu Kodeksu Cywilnego. Projekt chroniony prawem autorskim

 [NOVYMATECZNY.PL](http://NOVYMATECZNY.PL)