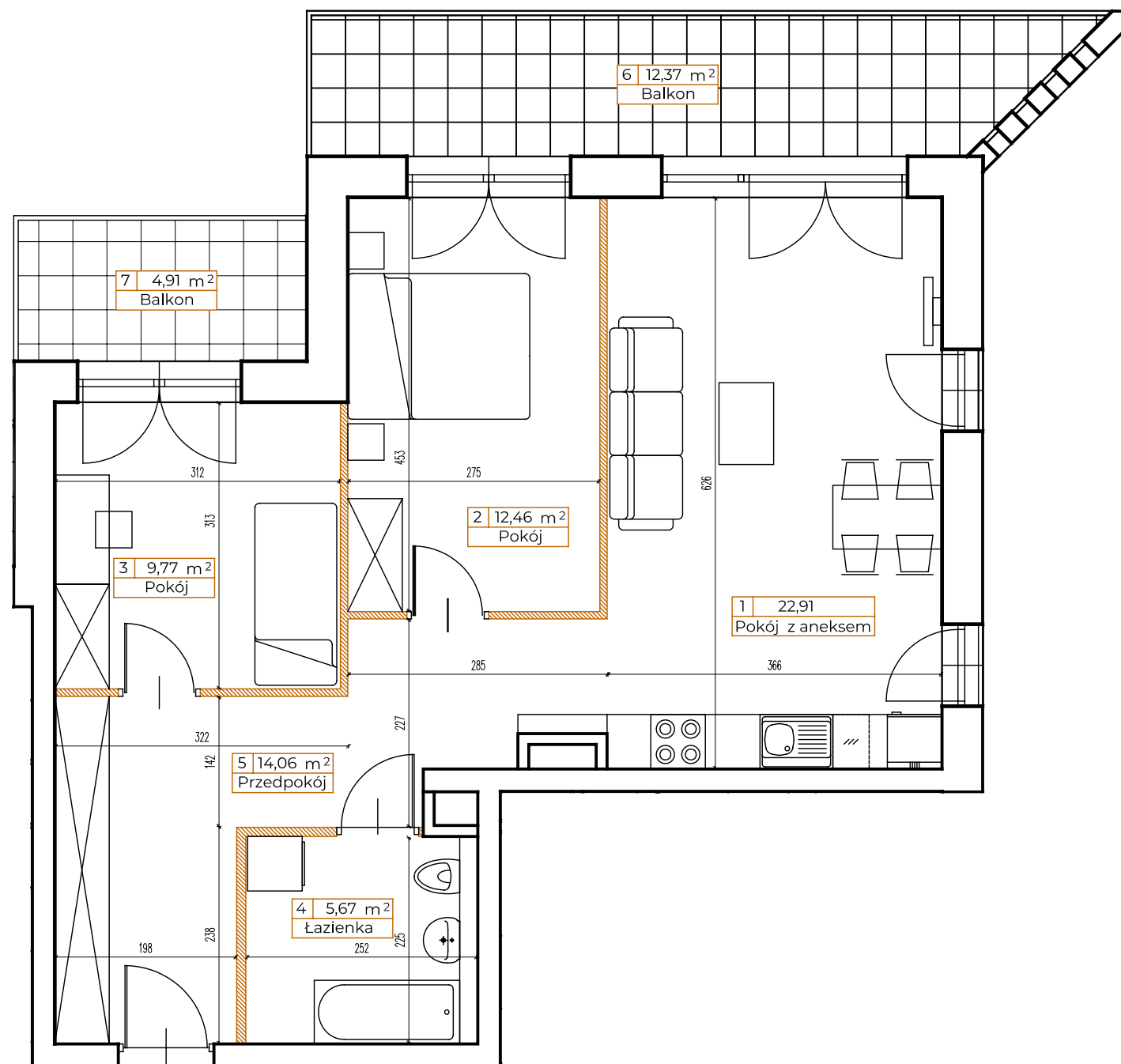
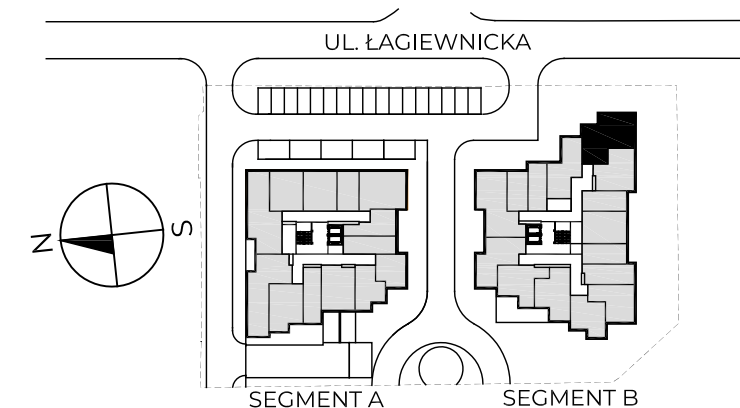


**LOKAL: B63****PIĘTRO: 4****KLATKA: B****METRAŻ: 64,87m<sup>2</sup>**

● ściany nośne

● ściany działowe

0 0.5m 1m



1. Pokój z aneksem	22,91 m <sup>2</sup>
2. Pokój	12,46 m <sup>2</sup>
3. Pokój	9,77 m <sup>2</sup>
4. Łazienka	5,67 m <sup>2</sup>
5. Przedpokój	14,06 m <sup>2</sup>

**POWIERZCHNIA UŻYTKOWA** 64,87 m<sup>2</sup>

6. Balkon	12,37 m <sup>2</sup>
7. Balkon	4,91 m <sup>2</sup>

KONTAKT: [SPRZEDAZ@NOVYMATECZNY.PL](mailto:SPRZEDAZ@NOVYMATECZNY.PL)

TEL. +48 533 744 899

Powierzchnia użytkowa pomieszczeń podana jest zgodnie z rozporządzeniem Ministra Rozwoju w sprawie szczegółowego zakresu i formy projektu budowlanego z dnia 11 września 2020r. (Dz.U. z 2020 poz.1609) oraz zgodnie z PN-ISO 9836:2022-07. Wymiary i powierzchnie lokali w dalszy etapie projektowania mogą ulec nieznacznym zmianom. Podane wymiary są wymiarami w świetle pionowych przegród (ścian) w stanie surowym. Urządzenia elektryczne, sanitarne i drzwi wewnętrzne nie stanowią wyposażenia lokali, a ich rozmieszczenie jest przykładowe. Przedstawione plany mają charakter wyłącznie informacyjny i nie stanowią oferty w rozumieniu Kodeksu Cywilnego. Projekt chroniony prawem autorskim

