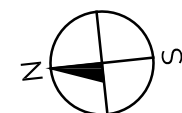
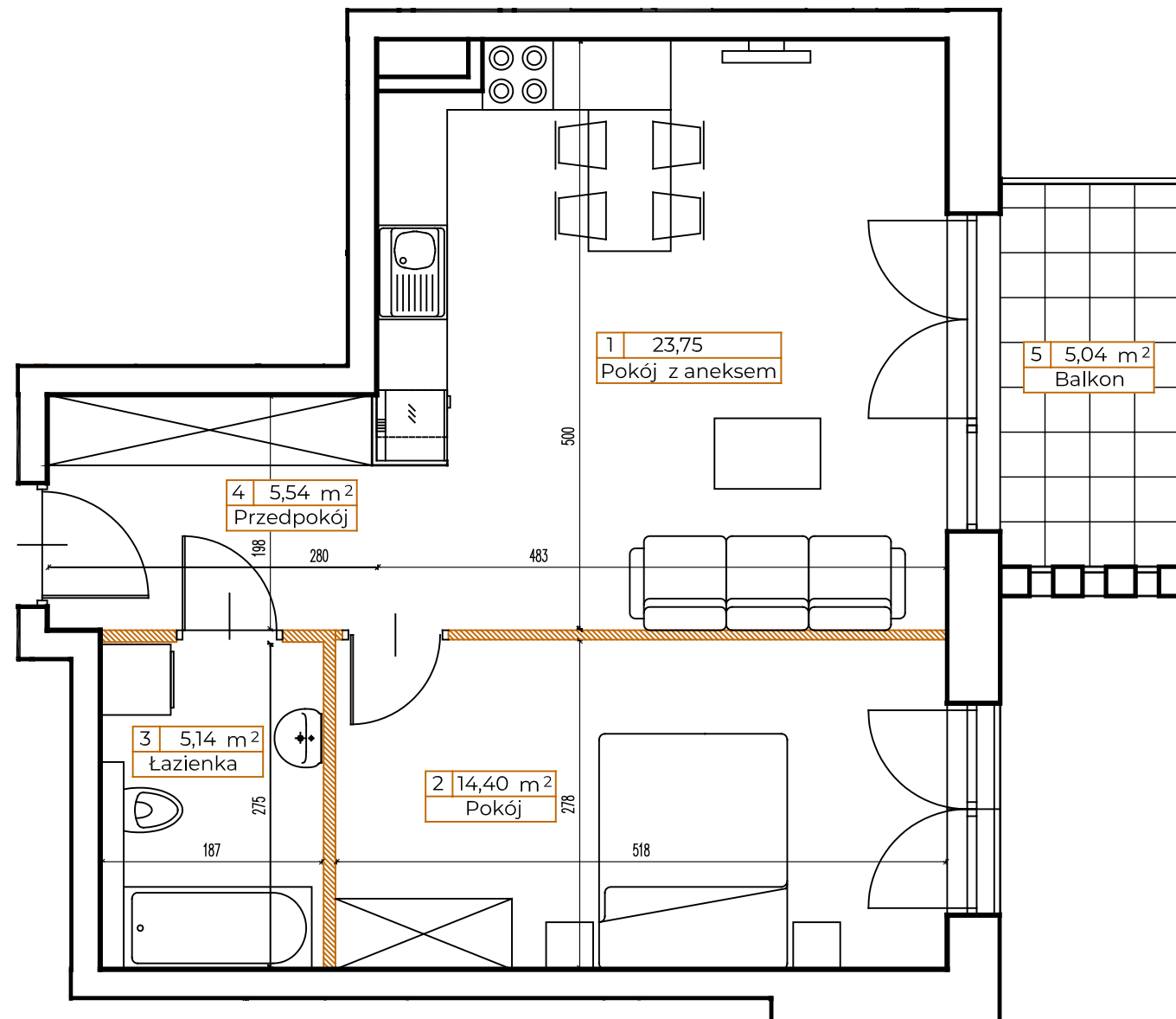
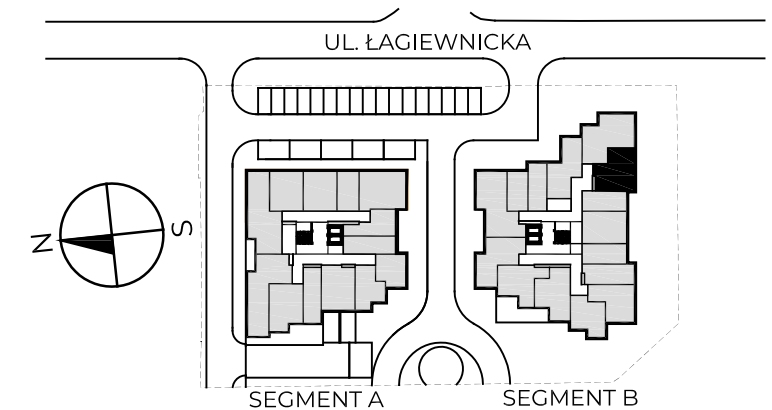


LOKAL: B64**PIĘTRO: 4****KLATKA: B****METRAŻ: 48,83m²**

● ściany nośne

● ściany działowe

0 0.5m 1m



1. Pokój z aneksem	23,75 m ²
2. Pokój	14,40 m ²
3. Łazienka	5,14 m ²
4. Przedpokój	5,54 m ²

POWIERZCHNIA UŻYTKOWA 48,83 m²

5. Balkon 5,04 m²

KONTAKT: SPRZEDAZ@NOWYMATECZNY.PL

TEL. +48 533 744 899

Powierzchnia użytkowa pomieszczeń podana jest zgodnie z rozporządzeniem Ministra Rozwoju w sprawie szczegółowego zakresu i formy projektu budowlanego z dnia 11 września 2020r. (Dz.U. z 2020 poz.1609) oraz zgodnie z PN-ISO 9836:2022-07. Wymiary i powierzchnie lokali w dalszy etapie projektowania mogą ulec nieznacznym zmianom. Podane wymiary są wymiarami w świetle pionowych przegród (ścian) w stanie surowym. Urządzenia elektryczne, sanitarne i drzwi wewnętrzne nie stanowią wyposażenia lokali, a ich rozmieszczenie jest przykładowe. Przedstawione plany mają charakter wyłącznie informacyjny i nie stanowią oferty w rozumieniu Kodeksu Cywilnego. Projekt chroniony prawem autorskim

