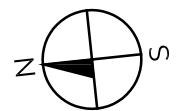
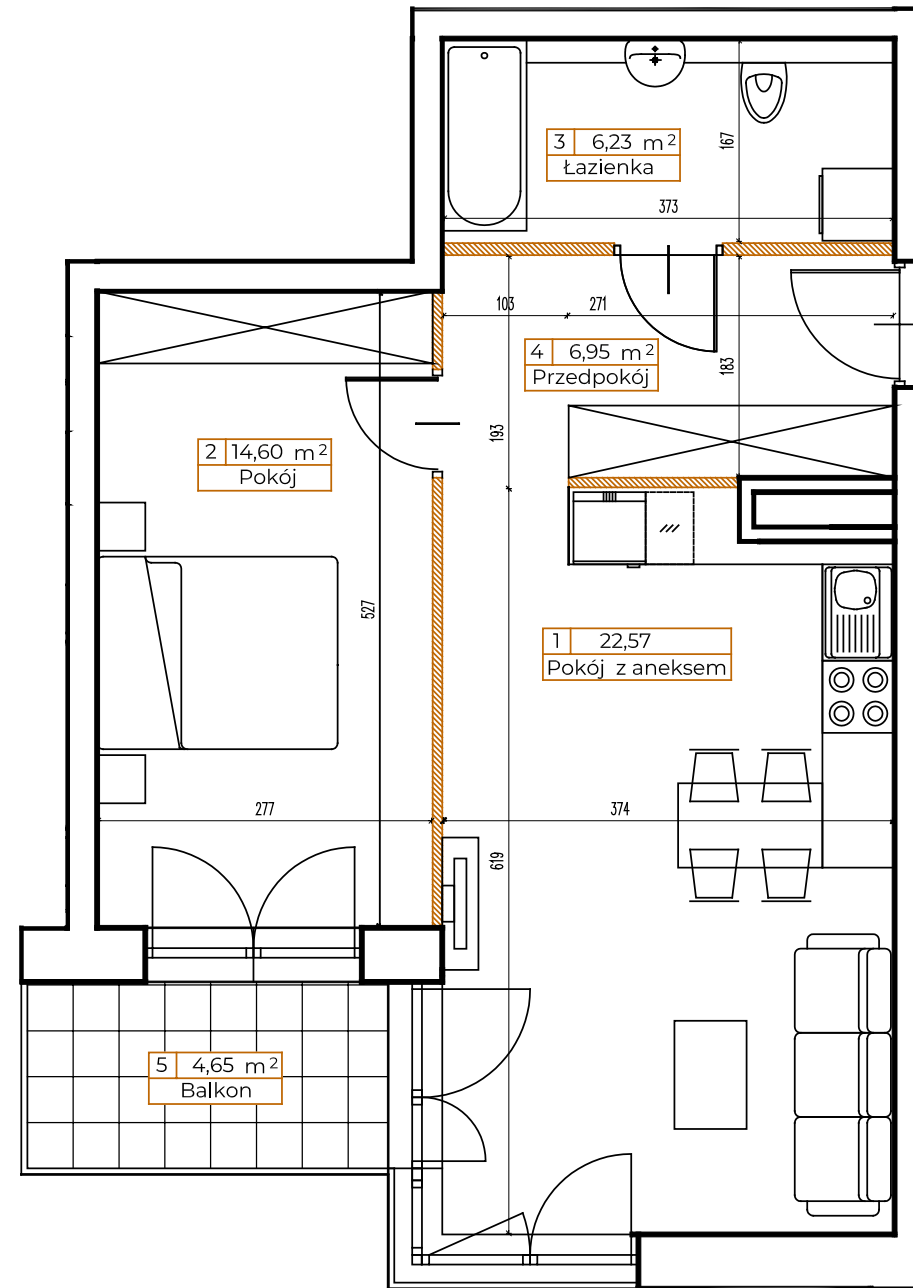
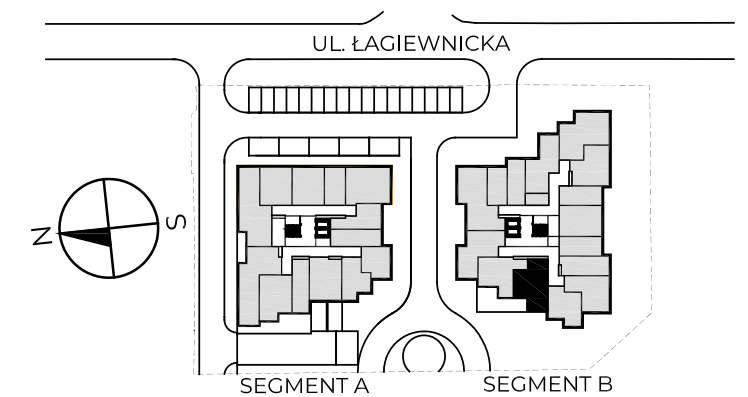


LOKAL: B71**PIĘTRO: 4****KLATKA: B****METRAŻ: 50,35m²**

● ściany nośne

● ściany działowe

0 0.5m 1m



1. Pokój z aneksem	22,57 m ²
2. Pokój	14,60 m ²
3. Łazienka	6,23 m ²
4. Przedpokój	6,95 m ²

POWIERZCHNIA UŻYTKOWA 50,35 m²

 5. Balkon 4,65 m²
KONTAKT: SPRZEDAZ@NOVYMATECZNY.PL

TEL. +48 533 744 899

Powierzchnia użytkowa pomieszczeń podana jest zgodnie z rozporządzeniem Ministra Rozwoju w sprawie szczegółowego zakresu i formy projektu budowlanego z dnia 11 września 2020r. (Dz.U. z 2020 poz.1609) oraz zgodnie z PN-ISO 9836:2022-07. Wymiary i powierzchnie lokali w dalszym etapie projektowania mogą ulec nieznacznym zmianom. Podane wymiary są wymiarami w świetle pionowych przegród (ścian) w stanie surowym. Urządzenia elektryczne, sanitarne i drzwi wewnętrzne nie stanowią wyposażenia lokali, a ich rozmieszczenie jest przykładowe. Przedstawione plany mają charakter wyłącznie informacyjny i nie stanowią oferty w rozumieniu Kodeksu Cywilnego. Projekt chroniony prawem autorskim

