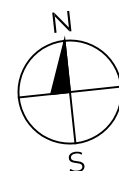
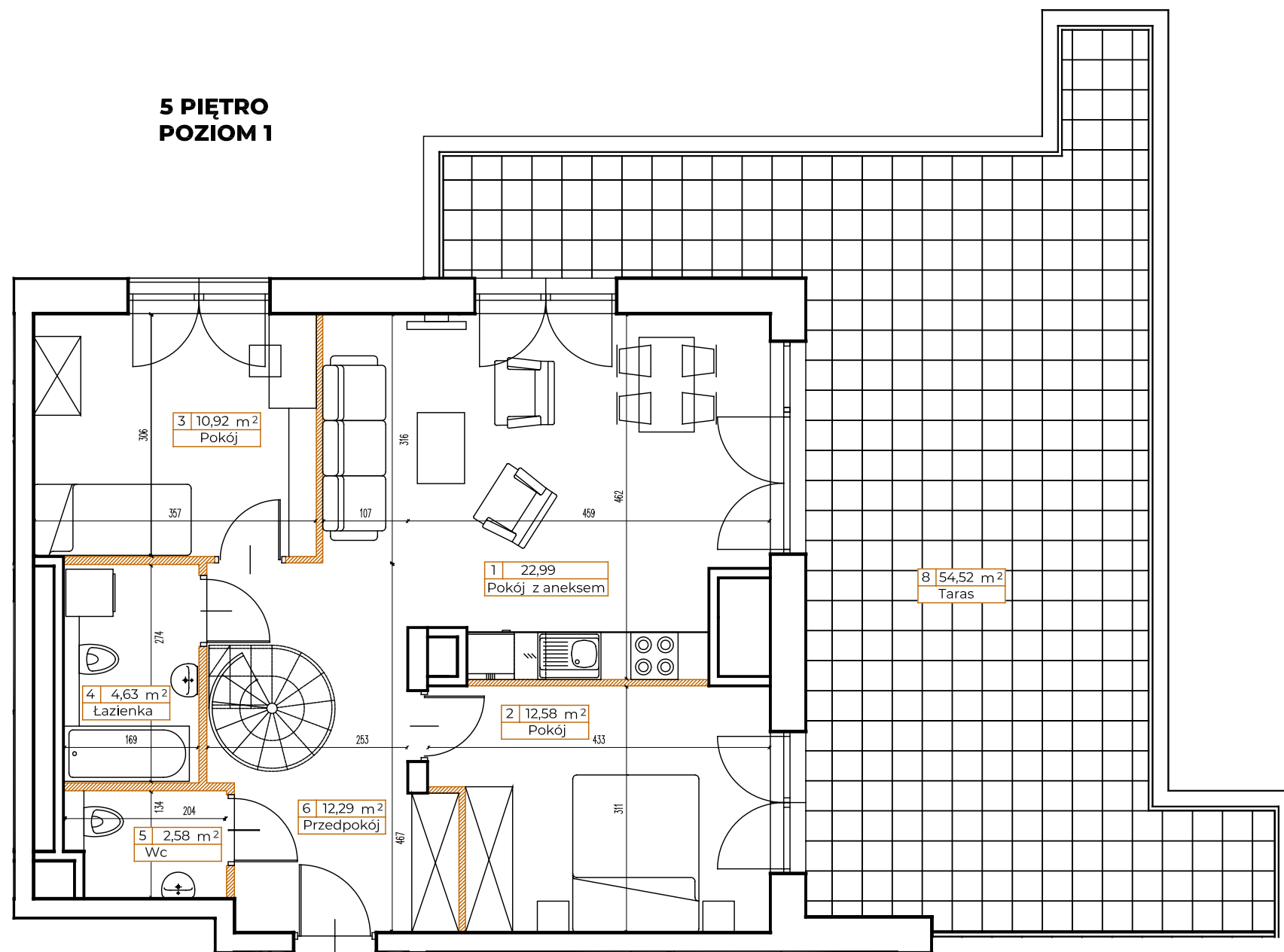
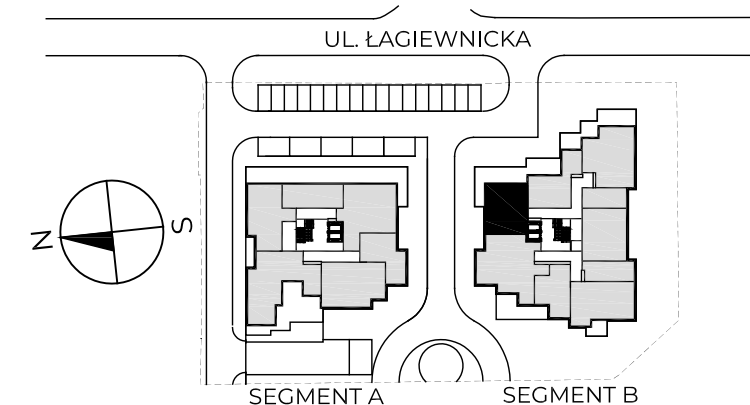


LOKAL: B74**PIĘTRO: 5****KLATKA: B****METRAŻ: 91,93m²****5 PIĘTRO
POZIOM 1**

● ściany nośne

● ściany działowe

0 0.5m 1m



1. Pokój z aneksem	22,99 m ²
2. Pokój	12,58 m ²
3. Pokój	10,92 m ²
4. Łazienka	4,63 m ²
5. Wc	2,58 m ²
6. Przedpokój	12,29 m ²
7. Klatka schodowa	25,94 m ²

POWIERZCHNIA UŻYTKOWA 65,99+25,94 =91,93m²

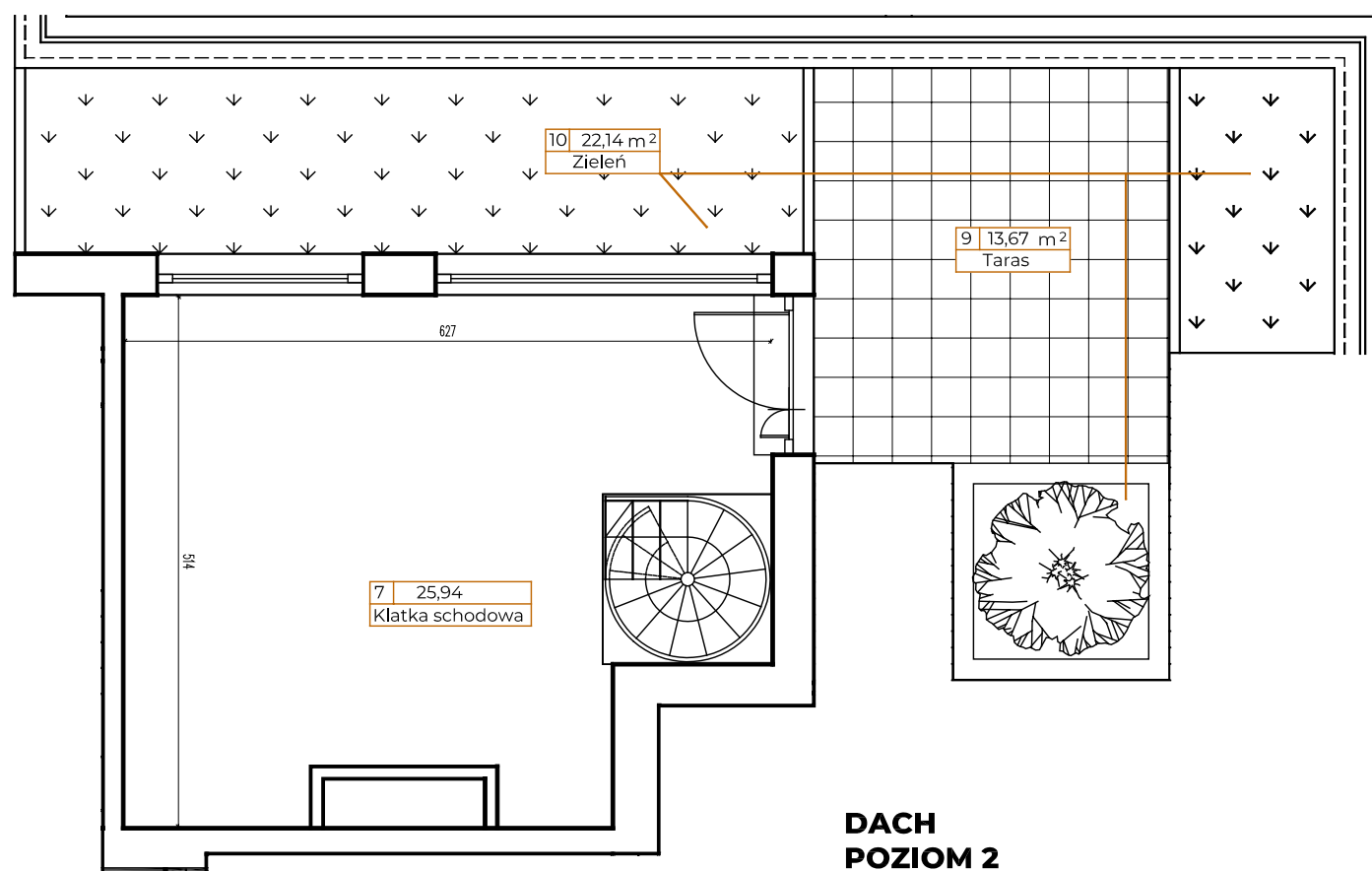
8. Taras	54,52 m ²
9. Taras	13,67 m ²
10. Zieleń	22,14 m ²

KONTAKT: SPRZEDAZ@NOVYMATECZNY.PL

TEL. +48 533 744 899

Powierzchnia użytkowa pomieszczeń podana jest zgodnie z rozporządzeniem Ministra Rozwoju w sprawie szczegółowego zakresu i formy projektu budowlanego z dnia 11 września 2020r. (Dz.U. z 2020 poz.1609) oraz zgodnie z PN-ISO 9836:2022-07. Wymiary i powierzchnie lokali w dalszy etapie projektowania mogą ulec nieznacznym zmianom. Podane wymiary są wymiarami w świetle pionowych przegród (ścian) w stanie surowym. Urządzenia elektryczne, sanitarne i drzwi wewnętrzne nie stanowią wyposażenia lokali, a ich rozmieszczenie jest przykładowe. Przedstawione plany mają charakter wyłącznie informacyjny i nie stanowią oferty w rozumieniu Kodeksu Cywilnego. Projekt chroniony prawem autorskim

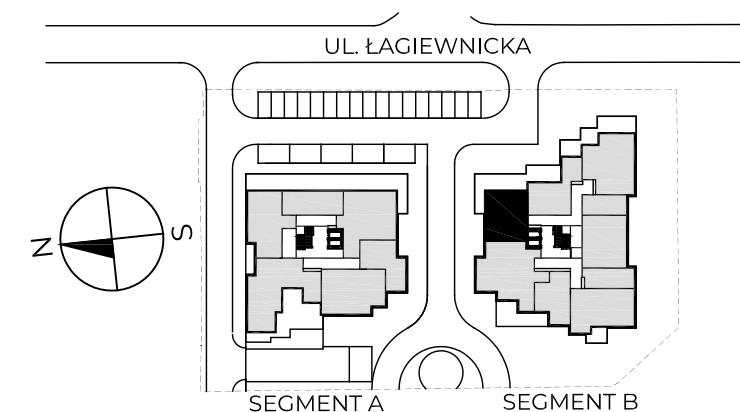


LOKAL: B74**PIĘTRO: 5****KLATKA: B****METRAŻ: 91,93m²**

● ściany nośne

● ściany działowe

0 0.5m 1m



1. Pokój z aneksem	22,99 m ²
2. Pokój	12,58 m ²
3. Pokój	10,92 m ²
4. Łazienka	4,63 m ²
5. Wc	2,58 m ²
6. Przedpokój	12,29 m ²
7. Klatka schodowa	25,94 m ²

POWIERZCHNIA UŻYTKOWA 65,99+25,94 =91,93m²

8. Taras	54,52 m ²
9. Taras	13,67 m ²
10. Zieleń	22,14 m ²

KONTAKT: SPRZEDAZ@NOWYMATECZNY.PL

TEL. +48 533 744 899

Powierzchnia użytkowa pomieszczeń podana jest zgodnie z rozporządzeniem Ministra Rozwoju w sprawie szczegółowego zakresu i formy projektu budowlanego z dnia 11 września 2020r. (Dz.U. z 2020 poz.1609) oraz zgodnie z PN-ISO 9836:2022-07. Wymiary i powierzchnie lokali w dalszy etapie projektowania mogą ulec nieznacznym zmianom. Podane wymiary są wymiarami w świetle pionowych przegród (ścian) w stanie surowym. Urządzenia elektryczne, sanitarne i drzwi wewnętrzne nie stanowią wyposażenia lokali, a ich rozmieszczenie jest przykładowe. Przedstawione plany mają charakter wyłącznie informacyjny i nie stanowią oferty w rozumieniu Kodeksu Cywilnego. Projekt chroniony prawem autorskim