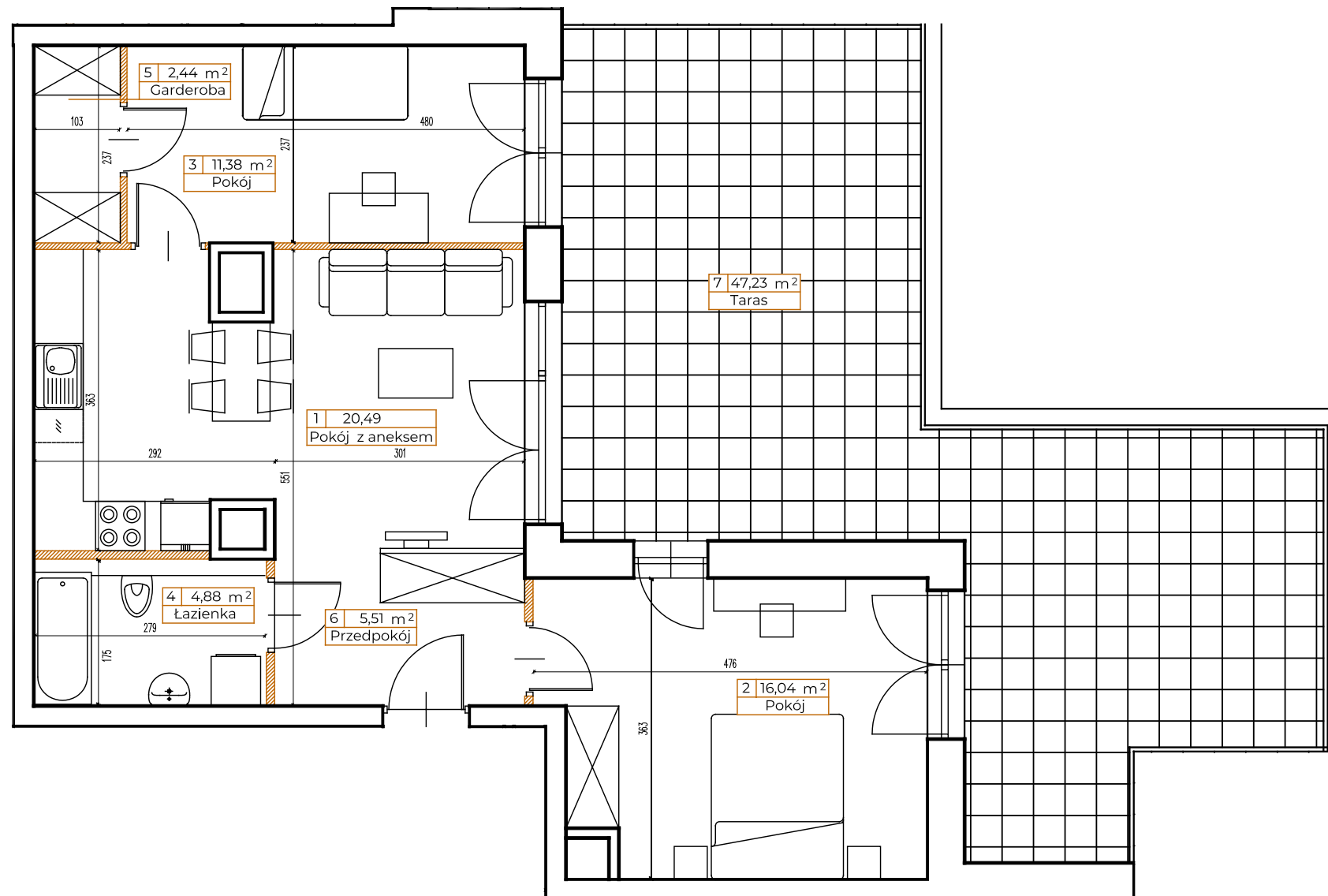
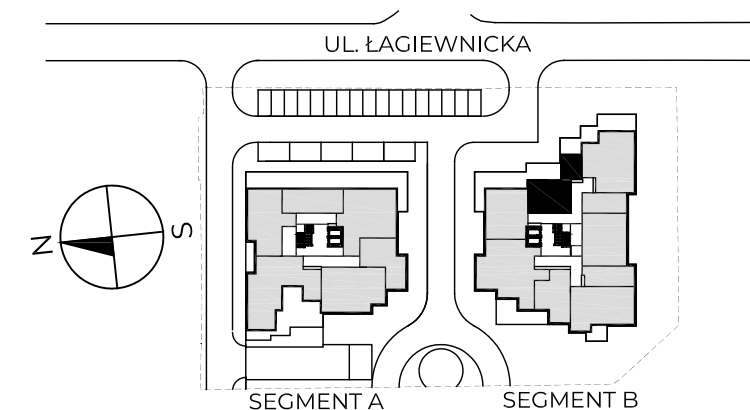


**LOKAL: B75****PIĘTRO: 5****KLATKA: B****METRAŻ: 60,74m<sup>2</sup>**

● ściany nośne

● ściany działowe

0 0.5m 1m



|                    |                      |
|--------------------|----------------------|
| 1. Pokój z aneksem | 20,49 m <sup>2</sup> |
| 2. Pokój           | 16,04 m <sup>2</sup> |
| 3. Pokój           | 11,38 m <sup>2</sup> |
| 4. Łazienka        | 4,88 m <sup>2</sup>  |
| 5. Garderoba       | 2,44 m <sup>2</sup>  |
| 6. Przedpokój      | 5,51 m <sup>2</sup>  |

**POWIERZCHNIA UŻYTKOWA** 60,74+m<sup>2</sup>

7. Taras 47,23 m<sup>2</sup>

KONTAKT: [SPRZEDAZ@NOVYMATECZNY.PL](mailto:SPRZEDAZ@NOVYMATECZNY.PL)

TEL. +48 533 744 899

Powierzchnia użytkowa pomieszczeń podana jest zgodnie z rozporządzeniem Ministra Rozwoju w sprawie szczegółowego zakresu i formy projektu budowlanego z dnia 11 września 2020r. (Dz.U. z 2020 poz.1609) oraz zgodnie z PN-ISO 9836:2022-07. Wymiary i powierzchnie lokali w dalszy etapie projektowania mogą ulec nieznacznym zmianom. Podane wymiary są wymiarami w świetle pionowych przegród (ścian) w stanie surowym. Urządzenia elektryczne, sanitarne i drzwi wewnętrzne nie stanowią wyposażenia lokali, a ich rozmieszczenie jest przykładowe. Przedstawione plany mają charakter wyłącznie informacyjny i nie stanowią oferty w rozumieniu Kodeksu Cywilnego. Projekt chroniony prawem autorskim

