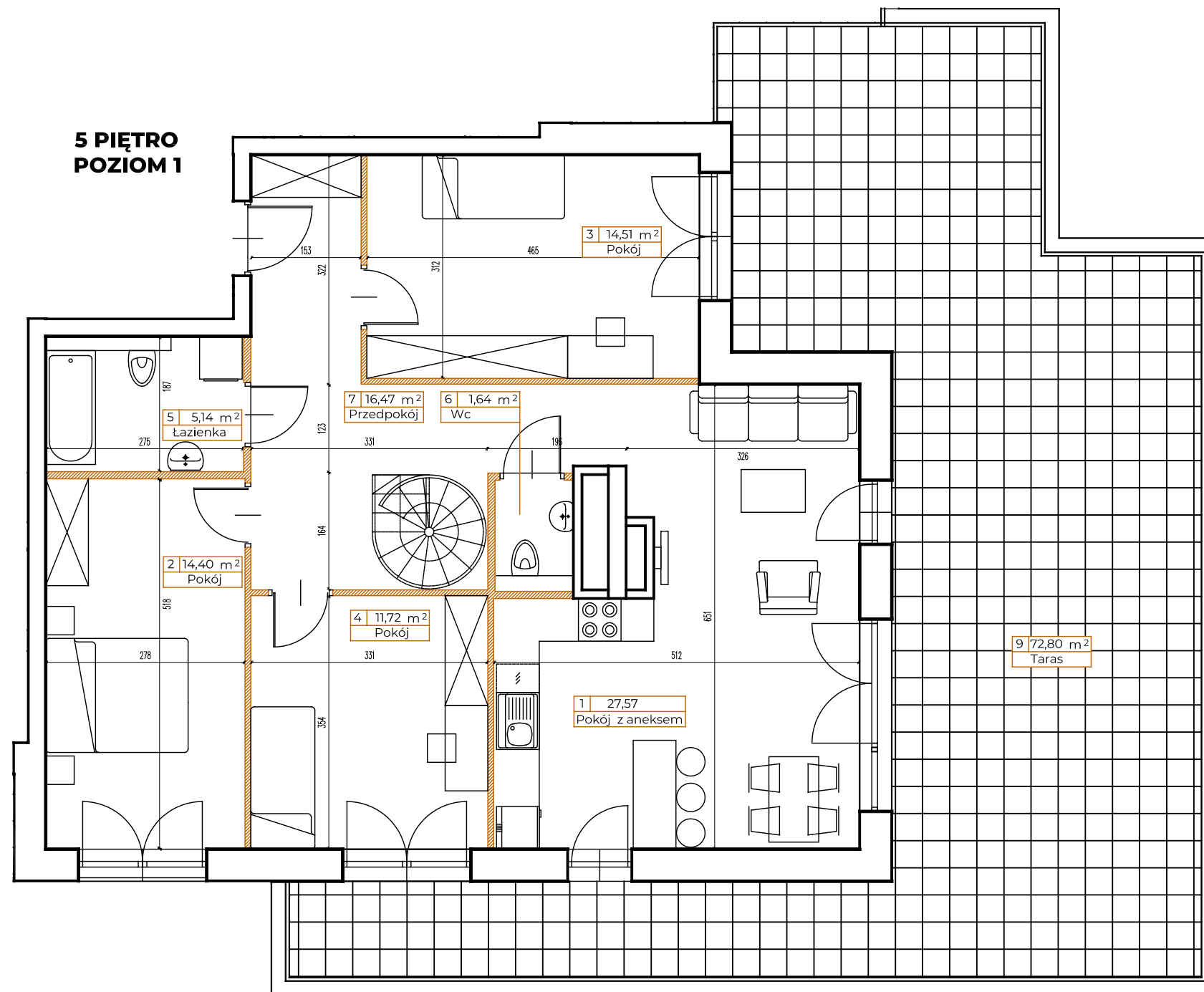
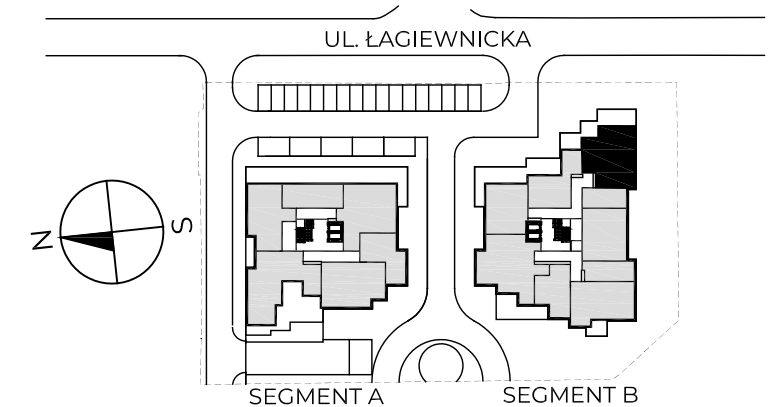


LOKAL: B76**PIĘTRO: 5****KLATKA: B****METRAŻ: 102,35m²****5 PIĘTRO
POZIOM 1**

● ściany nośne

● ściany działowe

0 1m



1. Pokój z aneksem	27,57 m ²
2. Pokój	14,40 m ²
3. Pokój	14,51 m ²
4. Pokój	11,72 m ²
5. Łazienka	5,14 m ²
6. Wc	1,64 m ²
7. Przedpokój	16,47 m ²
8. Klatka schodowa	10,90 m ²

POWIERZCHNIA UŻYTKOWA 91,45+10,90 =102,35m²

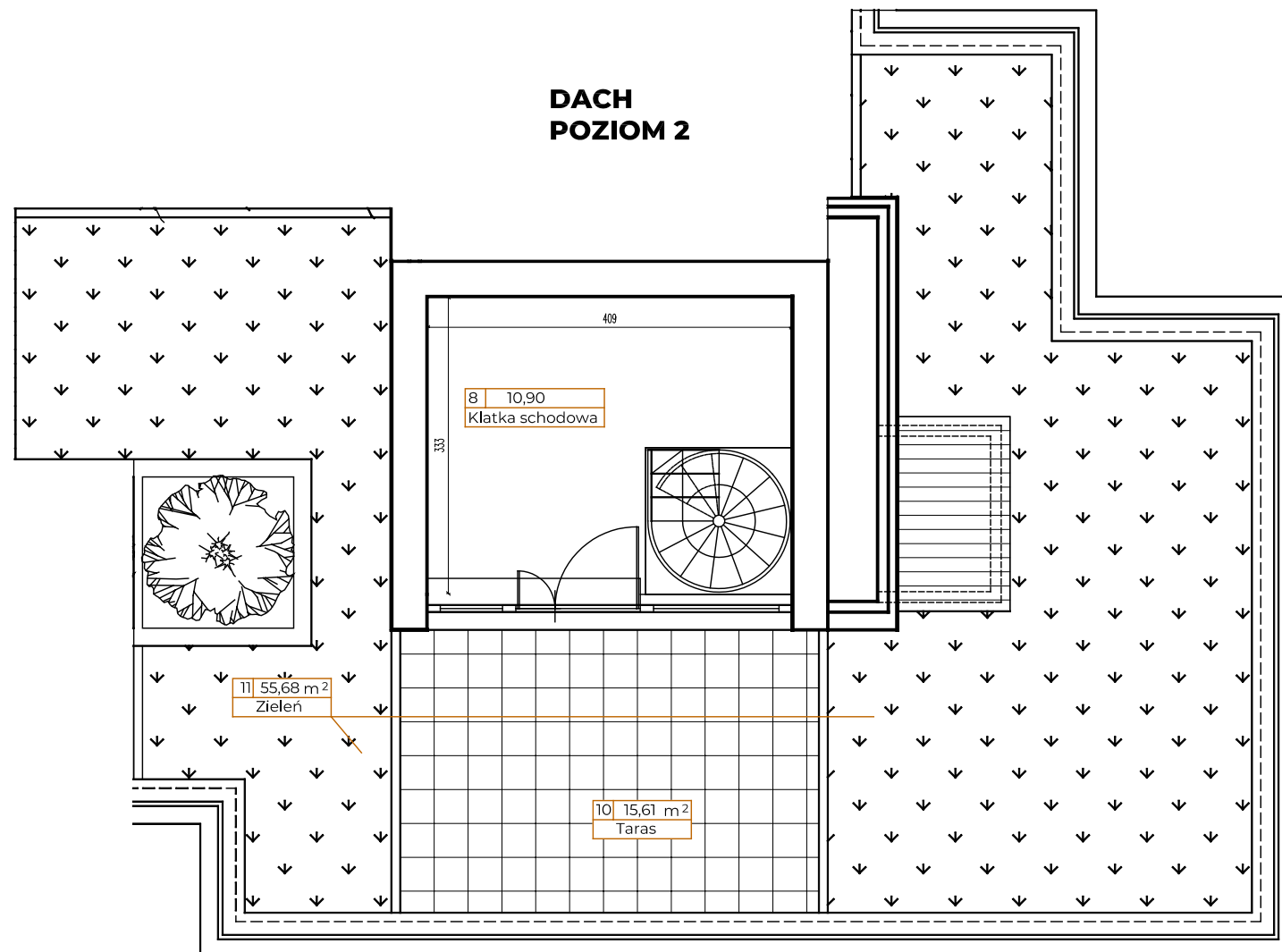
9. Taras	72,80 m ²
10. Taras	15,61 m ²
11. Zieleń	55,68 m ²

KONTAKT: SPRZEDAZ@NOVYMATECZNY.PL

TEL. +48 533 744 899

Powierzchnia użytkowa pomieszczeń podana jest zgodnie z rozporządzeniem Ministra Rozwoju w sprawie szczegółowego zakresu i formy projektu budowlanego z dnia 11 września 2020r. (Dz.U. z 2020 poz.1609) oraz zgodnie z PN-ISO 9836:2022-07. Wymiary i powierzchnie lokali w dalszy etapie projektowania mogą ulec nieznacznym zmianom. Podane wymiary są wymiarami w świetle pionowych przegród (ścian) w stanie surowym. Urządzenia elektryczne, sanitarne i drzwi wewnętrzne nie stanowią wyposażenia lokali, a ich rozmieszczenie jest przykładowe. Przedstawione plany mają charakter wyłącznie informacyjny i nie stanowią oferty w rozumieniu Kodeksu Cywilnego. Projekt chroniony prawem autorskim

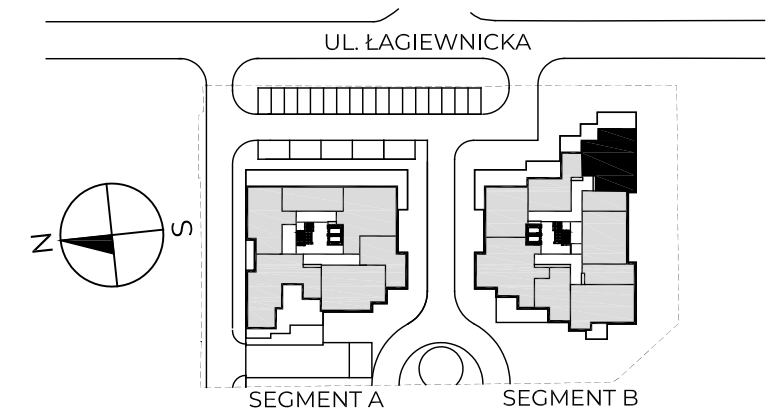


LOKAL: B76**PIĘTRO: 5****KLATKA: B****METRAŻ: 102,35m²****DACH
POZIOM 2**

● ściany nośne

● ściany działowe

0 1m



1. Pokój z aneksem	27,57 m ²
2. Pokój	14,40 m ²
3. Pokój	14,51 m ²
4. Pokój	11,72 m ²
5. Łazienka	5,14 m ²
6. Wc	1,64 m ²
7. Przedpokój	16,47 m ²
8. Klatka schodowa	10,90 m ²

POWIERZCHNIA UŻYTKOWA 91,45+10,90 =102,35m²

9. Taras	72,80 m ²
10. Taras	15,61 m ²
11. Zieleń	55,68 m ²

KONTAKT: SPRZEDAZ@NOVYMATECZNY.PL

TEL. +48 533 744 899

Powierzchnia użytkowa pomieszczeń podana jest zgodnie z rozporządzeniem Ministra Rozwoju w sprawie szczegółowego zakresu i formy projektu budowlanego z dnia 11 września 2020r. (Dz.U. z 2020 poz.1609) oraz zgodnie z PN-ISO 9836:2022-07. Wymiary i powierzchnie lokali w dalszy etapie projektowania mogą ulec nieznacznym zmianom. Podane wymiary są wymiarami w świetle pionowych przegród (ścian) w stanie surowym. Urządzenia elektryczne, sanitarne i drzwi wewnętrzne nie stanowią wyposażenia lokali, a ich rozmieszczenie jest przykładowe. Przedstawione plany mają charakter wyłącznie informacyjny i nie stanowią oferty w rozumieniu Kodeksu Cywilnego. Projekt chroniony prawem autorskim

