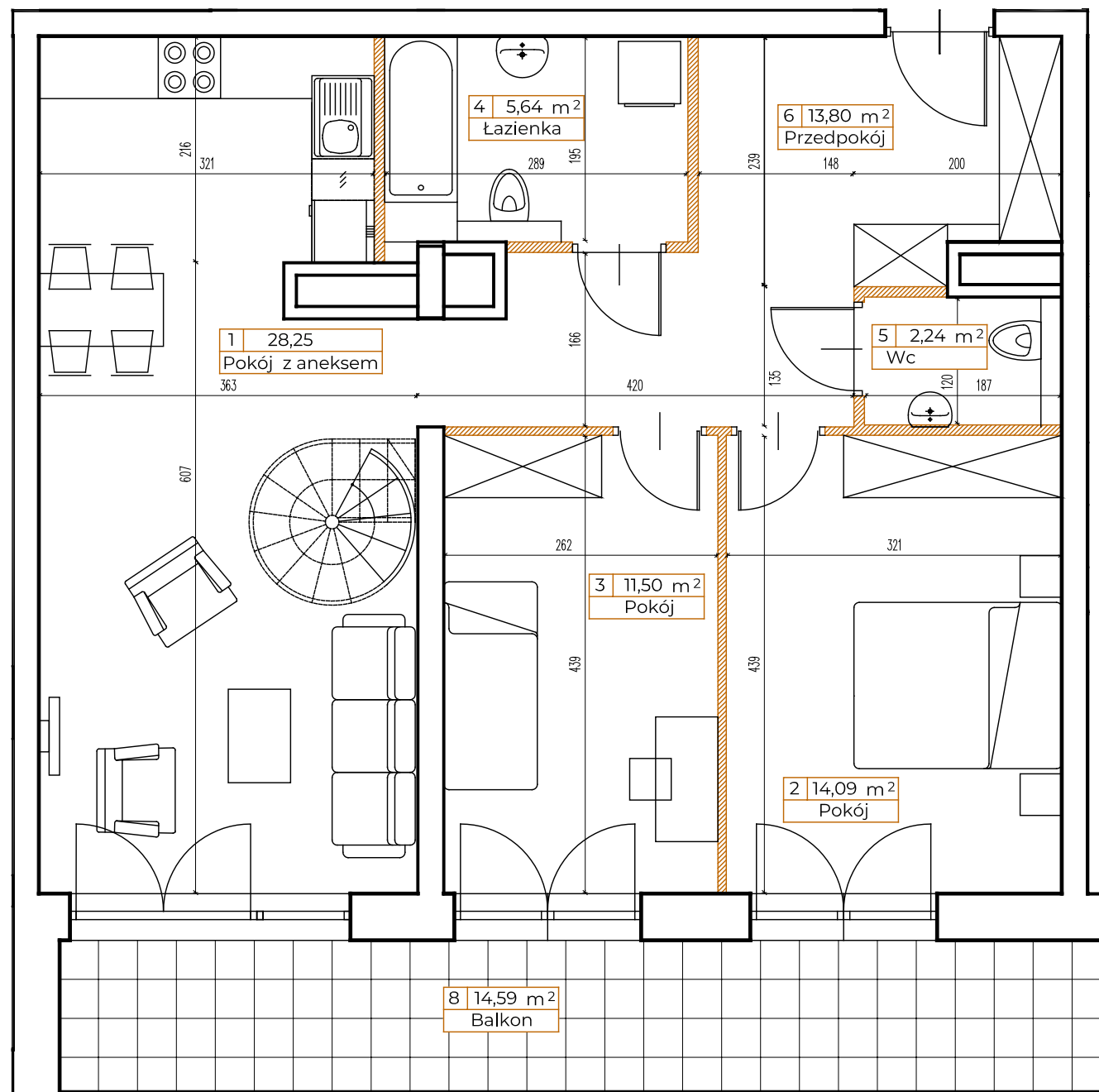
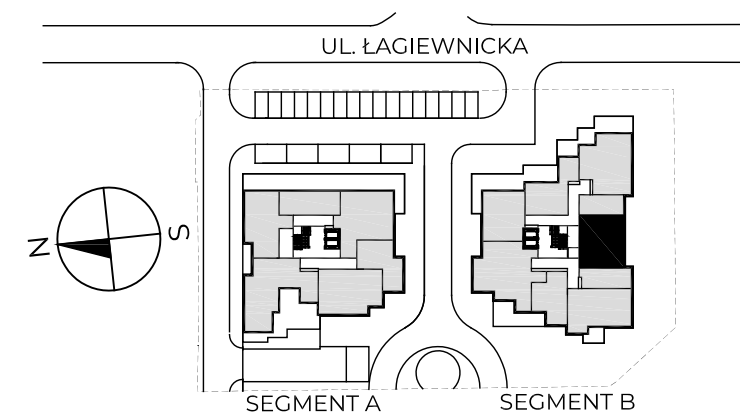


**LOKAL: B78****PIĘTRO: 5****KLATKA: B****METRAŻ: 88,08m<sup>2</sup>****5 PIĘTRO  
POZIOM 1**

● ściany nośne

● ściany działowe

0 0.5m 1m



1. Pokój z aneksem	28,25 m <sup>2</sup>
2. Pokój	14,09 m <sup>2</sup>
3. Pokój	11,50 m <sup>2</sup>
4. Łazienka	5,64 m <sup>2</sup>
5. Wc	2,24 m <sup>2</sup>
6. Przedpokój	13,80 m <sup>2</sup>
7. Klatka schodowa	12,56 m <sup>2</sup>

**POWIERZCHNIA UŻYTKOWA** 75,52+12,56 = 88,08m<sup>2</sup>

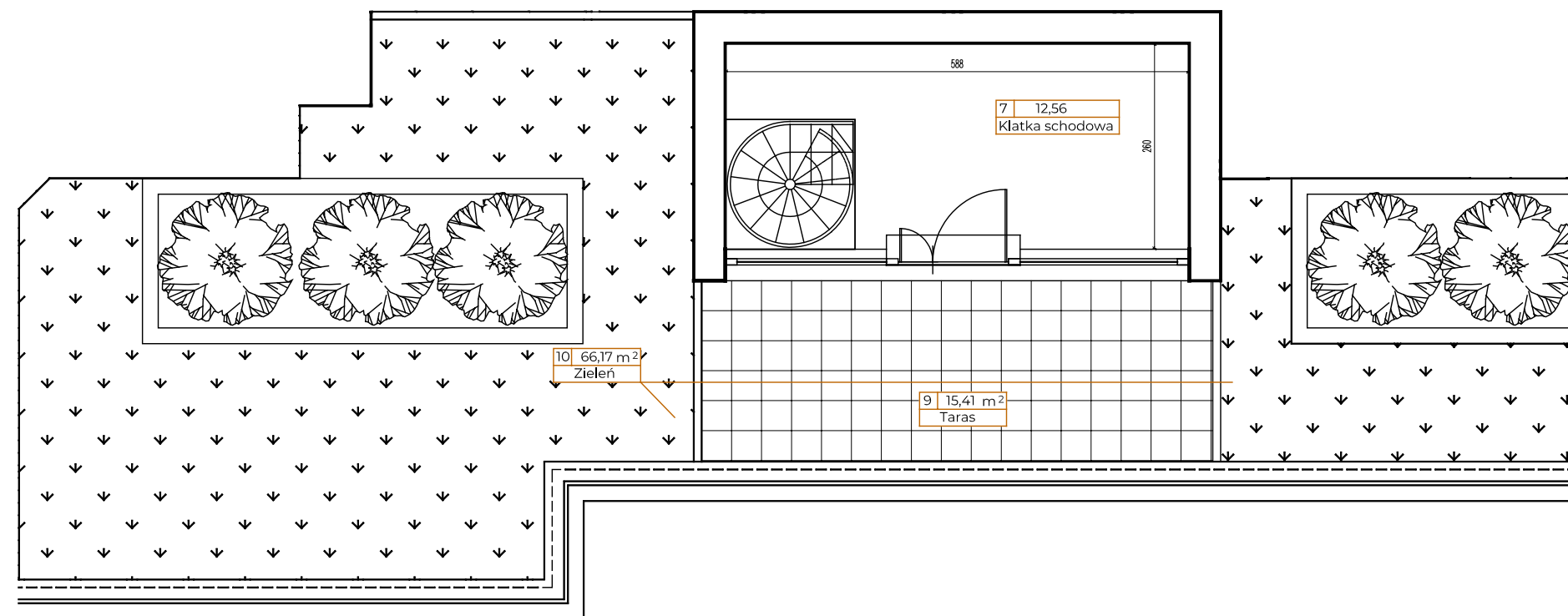
8. Balkon	14,59 m <sup>2</sup>
9. Taras	15,41 m <sup>2</sup>
10. Zieleń	66,17 m <sup>2</sup>

KONTAKT: [SPRZEDAZ@NOVYMATECZNY.PL](mailto:SPRZEDAZ@NOVYMATECZNY.PL)

TEL. +48 533 744 899

Powierzchnia użytkowa pomieszczeń podana jest zgodnie z rozporządzeniem Ministra Rozwoju w sprawie szczegółowego zakresu i formy projektu budowlanego z dnia 11 września 2020r. (Dz.U. z 2020 poz.1609) oraz zgodnie z PN-ISO 9836:2022-07. Wymiary i powierzchnie lokali w dalszy etapie projektowania mogą ulec nieznacznym zmianom. Podane wymiary są wymiarami w świetle pionowych przegród (ścian) w stanie surowym. Urządzenia elektryczne, sanitarne i drzwi wewnętrzne nie stanowią wyposażenia lokali, a ich rozmieszczenie jest przykładowe. Przedstawione plany mają charakter wyłącznie informacyjny i nie stanowią oferty w rozumieniu Kodeksu Cywilnego. Projekt chroniony prawem autorskim

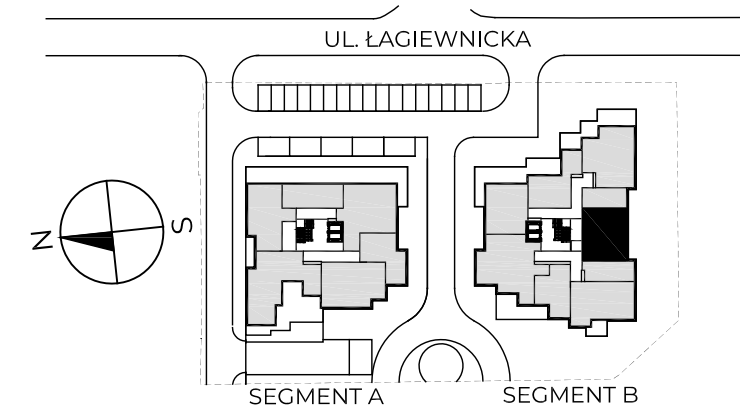


**LOKAL: B78****PIĘTRO: 5****KLATKA: B****METRAŻ: 88,08m<sup>2</sup>****DACH  
POZIOM 2**

● ściany nośne

● ściany działowe

0 1m



1. Pokój z aneksem	28,25 m <sup>2</sup>
2. Pokój	14,09 m <sup>2</sup>
3. Pokój	11,50 m <sup>2</sup>
4. Łazienka	5,64 m <sup>2</sup>
5. Wc	2,24 m <sup>2</sup>
6. Przedpokój	13,80 m <sup>2</sup>
7. Klatka schodowa	12,56 m <sup>2</sup>

**POWIERZCHNIA UŻYTKOWA** 75,52+12,56 = 88,08m<sup>2</sup>

8. Balkon	14,59 m <sup>2</sup>
9. Taras	15,41 m <sup>2</sup>
10. Zieleń	66,17 m <sup>2</sup>

KONTAKT: [SPRZEDAZ@NOVYMATECZNY.PL](mailto:SPRZEDAZ@NOVYMATECZNY.PL)

TEL. +48 533 744 899

Powierzchnia użytkowa pomieszczeń podana jest zgodnie z rozporządzeniem Ministra Rozwoju w sprawie szczegółowego zakresu i formy projektu budowlanego z dnia 11 września 2020r. (Dz.U. z 2020 poz.1609) oraz zgodnie z PN-ISO 9836:2022-07. Wymiary i powierzchnie lokali w dalszy etapie projektowania mogą ulec nieznacznym zmianom. Podane wymiary są wymiarami w świetle pionowych przegród (ścian) w stanie surowym. Urządzenia elektryczne, sanitarne i drzwi wewnętrzne nie stanowią wyposażenia lokali, a ich rozmieszczenie jest przykładowe. Przedstawione plany mają charakter wyłącznie informacyjny i nie stanowią oferty w rozumieniu Kodeksu Cywilnego. Projekt chroniony prawem autorskim

