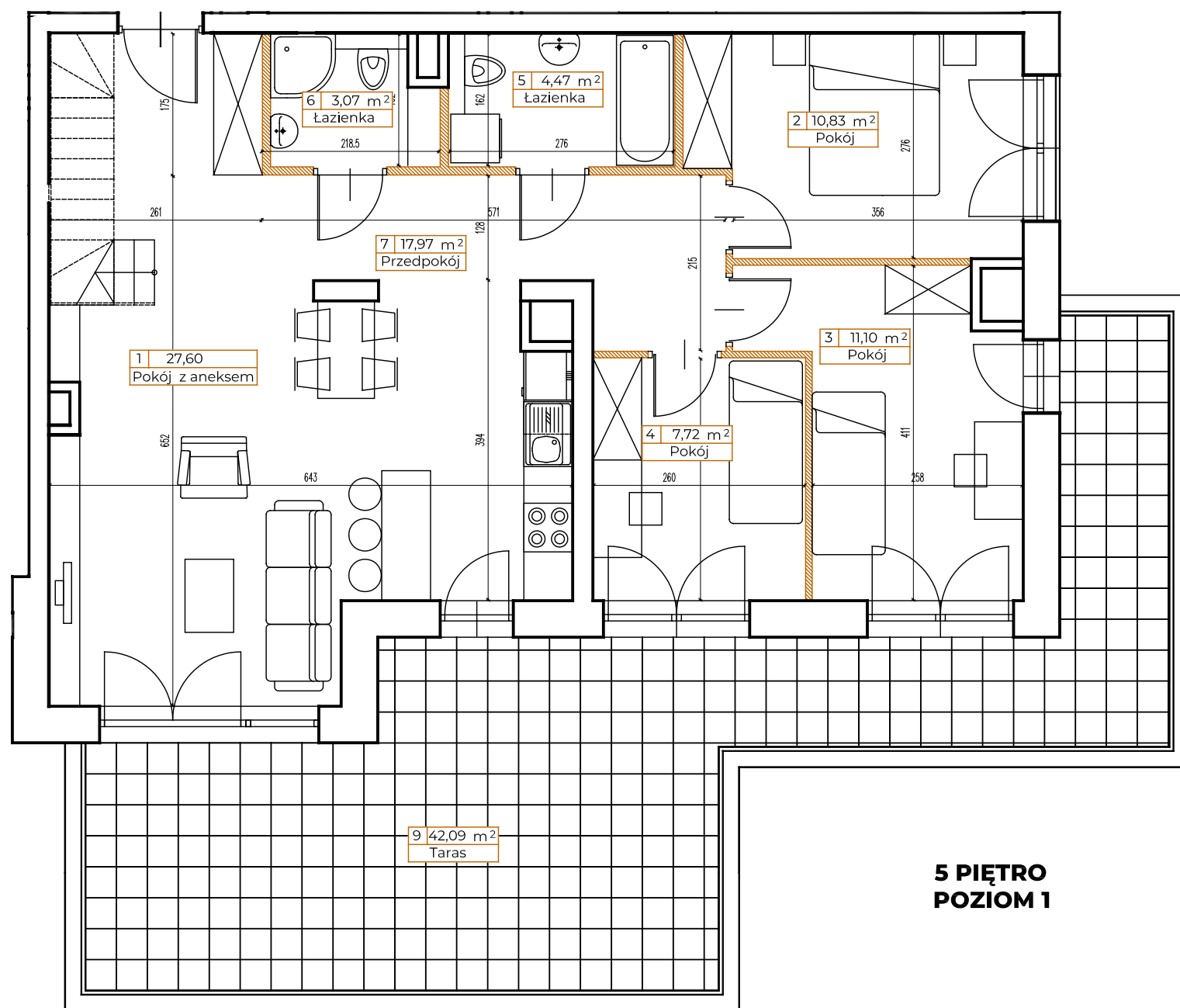
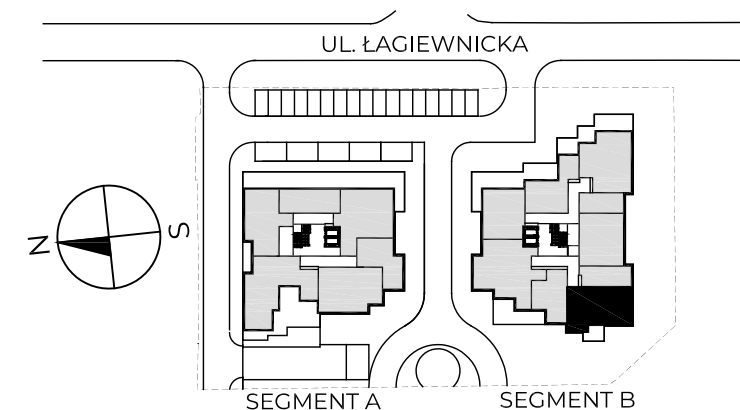


LOKAL: B80**PIĘTRO: 5****KLATKA: B****METRAŻ: 94,85m²****5 PIĘTRO
POZIOM 1**

● ściany nośne

● ściany działowe

0 0.5m 1m



1. Pokój z aneksem	27,60 m ²
2. Pokój	10,83 m ²
3. Pokój	11,10 m ²
4. Pokój	7,72 m ²
5. Łazienka	4,47 m ²
6. Łazienka	3,07 m ²
7. Przedpokój	17,97 m ²
8. Klatka schodowa	12,09 m ²

POWIERZCHNIA UŻYTKOWA 82,76+12,09 = 94,85m²

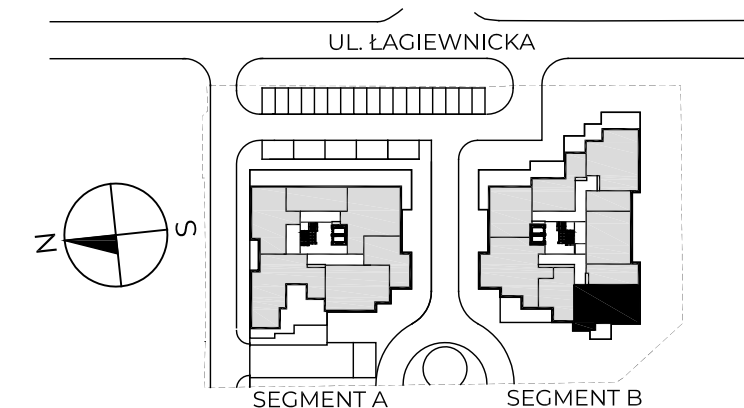
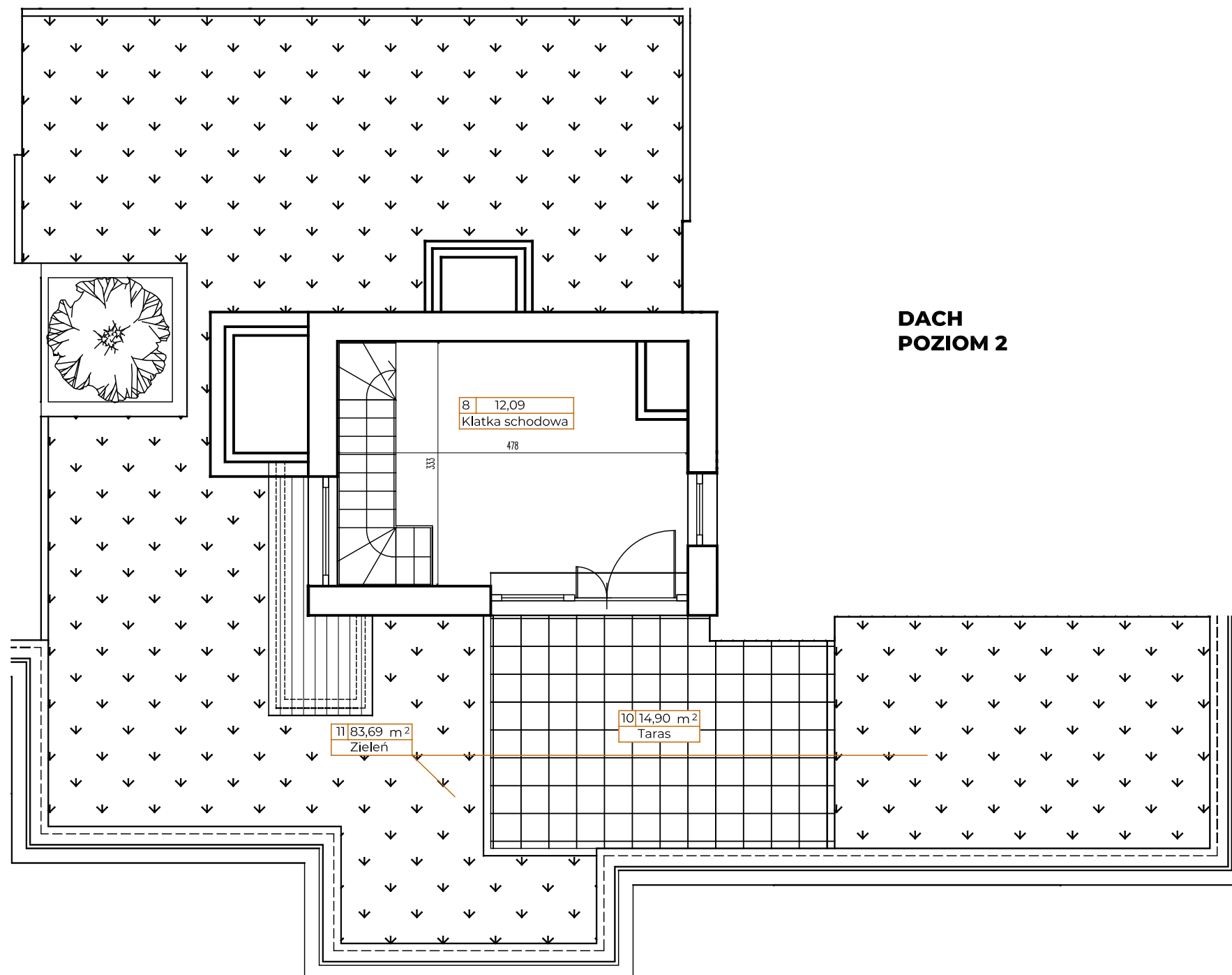
9. Taras	42,09 m ²
10. Taras	14,90 m ²
11. Zieleń	83,69 m ²

KONTAKT: SPRZEDAZ@NOVYMATECZNY.PL

TEL. +48 533 744 899

Powierzchnia użytkowa pomieszczeń podana jest zgodnie z rozporządzeniem Ministra Rozwoju w sprawie szczegółowego zakresu i formy projektu budowlanego z dnia 11 września 2020r. (Dz.U. z 2020 poz.1609) oraz zgodnie z PN-ISO 9836:2022-07. Wymiary i powierzchnie lokali w dalszy etapie projektowania mogą ulec nieznacznym zmianom. Podane wymiary są wymiarami w świetle pionowych przegród (ścian) w stanie surowym. Urządzenia elektryczne, sanitarne i drzwi wewnętrzne nie stanowią wyposażenia lokali, a ich rozmieszczenie jest przykładowe. Przedstawione plany mają charakter wyłącznie informacyjny i nie stanowią oferty w rozumieniu Kodeksu Cywilnego. Projekt chroniony prawem autorskim



LOKAL: B80**PIĘTRO: 5****KLATKA: B****METRAŻ: 94,85m²****DACH
POZIOM 2**

1. Pokój z aneksem	27,60 m ²
2. Pokój	10,83 m ²
3. Pokój	11,10 m ²
4. Pokój	7,72 m ²
5. Łazienka	4,47 m ²
6. Łazienka	3,07 m ²
7. Przedpokój	17,97 m ²
8. Klatka schodowa	12,09 m ²

POWIERZCHNIA UŻYTKOWA 82,76+12,09 = 94,85m²

9. Taras	42,09 m ²
10. Taras	14,90 m ²
11. Zieleń	83,69 m ²



● ściany nośne

● ściany działowe

0 0.5m 1m

KONTAKT: SPRZEDAZ@NOWYMATECZNY.PL

TEL. +48 533 744 899

Powierzchnia użytkowa pomieszczeń podana jest zgodnie z rozporządzeniem Ministra Rozwoju w sprawie szczegółowego zakresu i formy projektu budowlanego z dnia 11 września 2020r. (Dz.U. z 2020 poz.1609) oraz zgodnie z PN-ISO 9836:2022-07. Wymiary i powierzchnie lokali w dalszy etapie projektowania mogą ulec nieznacznym zmianom. Podane wymiary są wymiarami w świetle pionowych przegród (ścian) w stanie surowym. Urządzenia elektryczne, sanitarne i drzwi wewnętrzne nie stanowią wyposażenia lokali, a ich rozmieszczenie jest przykładowe. Przedstawione plany mają charakter wyłącznie informacyjny i nie stanowią oferty w rozumieniu Kodeksu Cywilnego. Projekt chroniony prawem autorskim