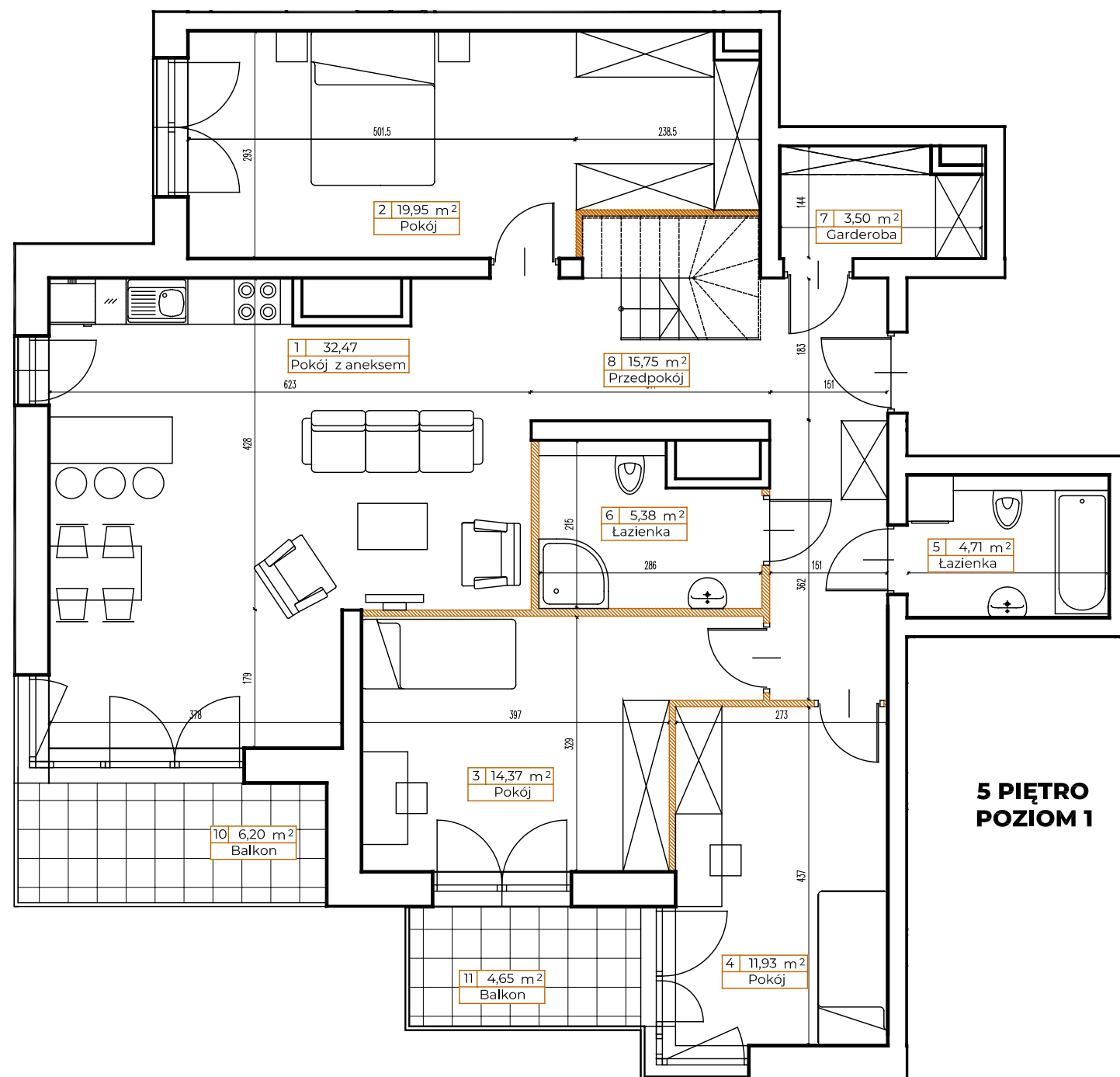
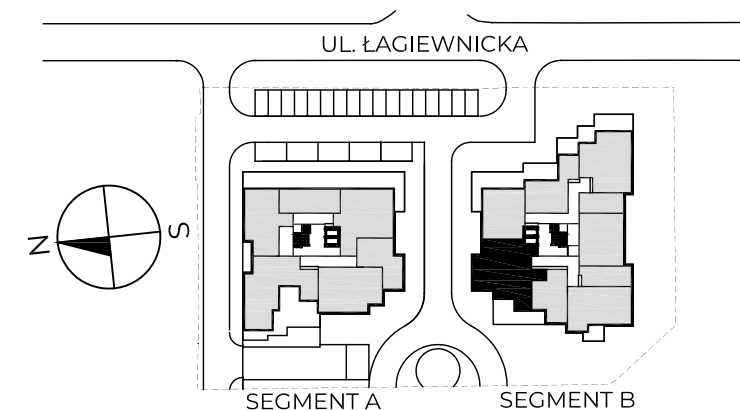


LOKAL: B82**PIĘTRO: 5****KLATKA: B****METRAŻ: 123,93m²****5 PIĘTRO
POZIOM 1**

● ściany nośne

● ściany działowe

0 1m



1. Pokój z aneksem	32,47 m ²
2. Pokój	19,95 m ²
3. Pokój	14,37 m ²
4. Pokój	11,93 m ²
5. Łazienka	5,38 m ²
6. Łazienka	4,71 m ²
7. Garderoba	3,50 m ²
8. Przedpokój	15,75 m ²
9. Klatka schodowa	15,87 m ²

POWIERZCHNIA UŻYTKOWA 108,06+15,87 = 123,93m²

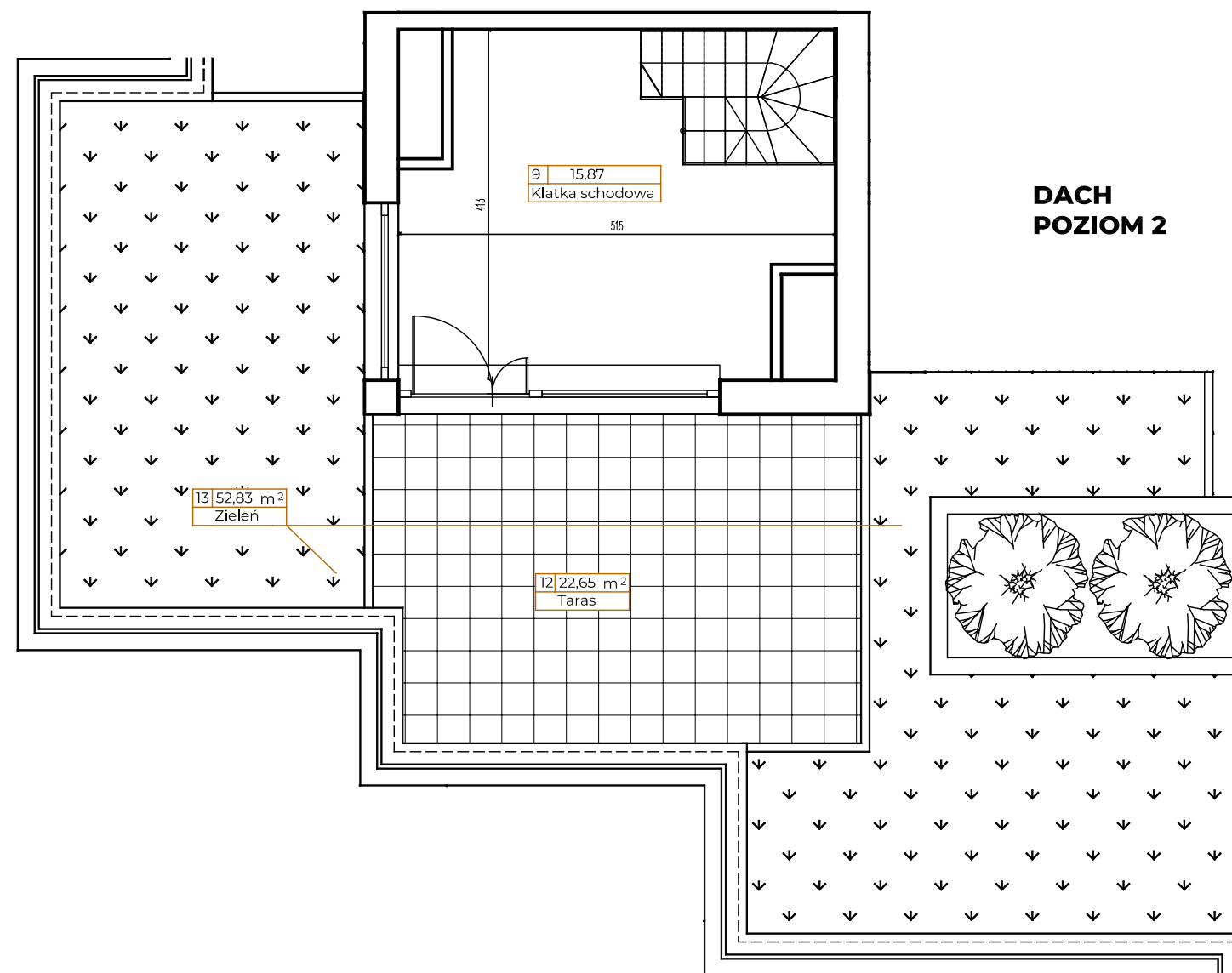
10. Balkon	6,20 m ²
11. Balkon	4,65 m ²
12. Taras	22,65 m ²
13. Zieleń	52,83 m ²

KONTAKT: SPRZEDAZ@NOVYMATECZNY.PL

TEL. +48 533 744 899

Powierzchnia użytkowa pomieszczeń podana jest zgodnie z rozporządzeniem Ministra Rozwoju w sprawie szczegółowego zakresu i formy projektu budowlanego z dnia 11 września 2020r. (Dz.U. z 2020 poz.1609) oraz zgodnie z PN-ISO 9836:2022-07. Wymiary i powierzchnie lokali w dalszy etapie projektowania mogą ulec nieznacznym zmianom. Podane wymiary są wymiarami w świetle pionowych przegród (ścian) w stanie surowym. Urządzenia elektryczne, sanitarne i drzwi wewnętrzne nie stanowią wyposażenia lokali, a ich rozmieszczenie jest przykładowe. Przedstawione plany mają charakter wyłącznie informacyjny i nie stanowią oferty w rozumieniu Kodeksu Cywilnego. Projekt chroniony prawem autorskim

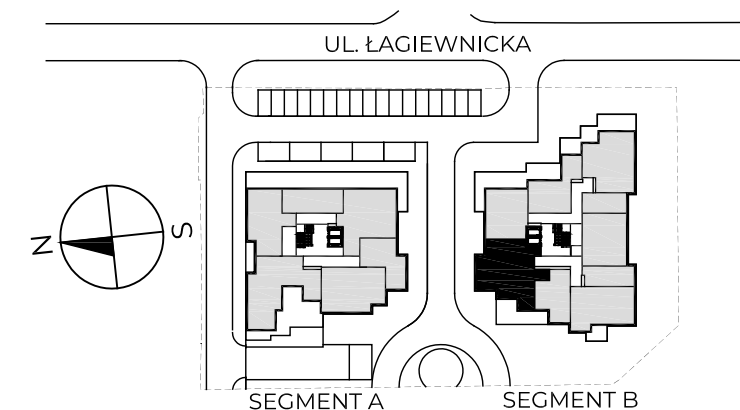


LOKAL: B82**PIĘTRO: 5****KLATKA: B****METRAŻ: 123,93m²**

● ściany nośne

● ściany działowe

0 1m



1. Pokój z aneksem	32,47 m ²
2. Pokój	19,95 m ²
3. Pokój	14,37 m ²
4. Pokój	11,93 m ²
5. Łazienka	5,38 m ²
6. Łazienka	4,71 m ²
7. Garderoba	3,50 m ²
8. Przedpokój	15,75 m ²
9. Klatka schodowa	15,87 m ²

POWIERZCHNIA UŻYTKOWA 108,06+15,87 = 123,93m²

10. Balkon	6,20 m ²
11. Balkon	4,65 m ²
12. Taras	22,65 m ²
13. Zieleń	52,83 m ²

KONTAKT: SPRZEDAZ@NOVYMATECZNY.PL

TEL. +48 533 744 899

Powierzchnia użytkowa pomieszczeń podana jest zgodnie z rozporządzeniem Ministra Rozwoju w sprawie szczegółowego zakresu i formy projektu budowlanego z dnia 11 września 2020r. (Dz.U. z 2020 poz.1609) oraz zgodnie z PN-ISO 9836:2022-07. Wymiary i powierzchnie lokali w dalszy etapie projektowania mogą ulec nieznacznym zmianom. Podane wymiary są wymiarami w świetle pionowych przegród (ścian) w stanie surowym. Urządzenia elektryczne, sanitarne i drzwi wewnętrzne nie stanowią wyposażenia lokali, a ich rozmieszczenie jest przykładowe. Przedstawione plany mają charakter wyłącznie informacyjny i nie stanowią oferty w rozumieniu Kodeksu Cywilnego. Projekt chroniony prawem autorskim