




M
NOVY
MATECZNY

 [NOVYMATECZNY.PL](https://www.novymateczny.pl)



Miejsce, które łączy nowoczesny design z funkcjonalnością, a jednocześnie wprowadza elementy natury, tworząc oazę spokoju w sercu miasta. To idealny wybór dla osób szukających komfortu, estetyki i świetnej lokalizacji w Krakowie.



WYJĄTKOWA INWESTYCJA

Nowy Mateczny przy ulicy Łagiewnickiej 33A w Krakowie to wyjątkowa inwestycja mieszkaniowa. Ten nowoczesny, wielorodzinny projekt oferuje wszystko, czego potrzeba, aby cieszyć się komfortowym życiem w dynamicznie rozwijającej się części miasta.

Dzięki zastosowaniu materiałów o najwyższym standardzie, części wspólne zachwycają estetyką i trwałością. Inwestycja obejmuje 6 kondygnacji, z dostępem do podziemnego garażu, a na parterze jednego z segmentów zaplanowano lokale usługowo-handlowe, zapewniające wygodę codziennego życia.

NOVYMATECZNY.PL

Wizualizacja poglądowa



nowoczesna architektura, funkcjonalne układy



doskonale do zamieszkania oraz pod inwestycję



mieszkania 1-4 pokojowe



powierzchnie od 26 do 124 m²



rowerownia

Wizualizacja poglądowa



Patio oraz zielone dachy dostępne dla mieszkańców tworzą przestrzeń idealną do relaksu na świeżym powietrzu, bez konieczności opuszczania terenu inwestycji.

SERCE NOWOCZESNEGO KRAKOWA

Okolice Ronda Matecznego to jedna z najbardziej pożądaných lokalizacji w Krakowie, znana ze swojego wyjątkowego charakteru, łączącego nowoczesną infrastrukturę z zielenią i przestrzeniami do rekreacji.

To miejsce, które zaspokaja wszystkie potrzeby codziennego życia. W pobliżu inwestycji znajdują się liczne sklepy, centra handlowe (m.in. Bonarka i Zakopianka), szkoły, przedszkola, przychodnie oraz apteki. Dodatkowo, nowoczesne zaplecze usługowe i gastronomiczne sprawiają, że wszystko, czego potrzebujesz, masz na wyciągnięcie ręki.

NOVYMATECZNY.PL

Parki i ścieżki
rekreacyjne w zasięgu
krótkiego spaceru.

Okolice oferuje wiele możliwości aktywnego wypoczynku. Park Bednarskiego, Rezerwat Bonarka, Zakrzówek, rozbudowana sieć ścieżek rowerowych oraz tereny zielone to idealne miejsca na spacer, jogging czy rowerowe wycieczki.



**Wawel,
Stare Miasto**

20 min tramwajem



**Centrum
Handlowe Bonarka**

3 min samochodem



**Stacja PKP
Kraków Bonarka**



8 min pieszo



**Rezerwat
Bonarka**

10 min pieszo

KOMUNIKACJA

-  Przystanek autobusowy
-  Przystanek tramwajowy

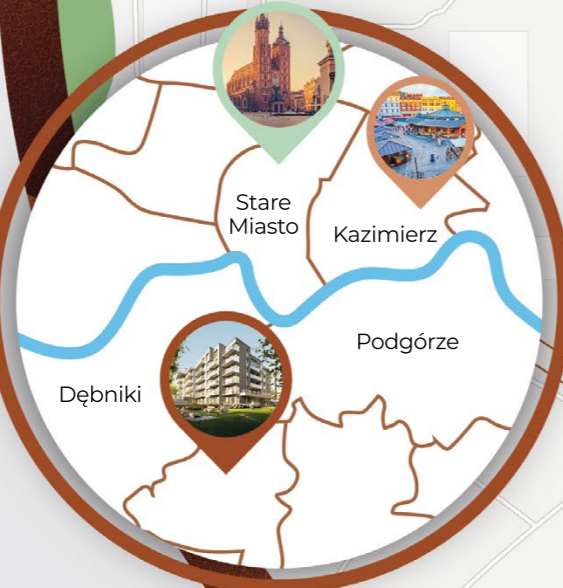
- EDUKACJA
- 1 Przedszkole Montessori
 - 2 Zespół Szkół Mechanicznych
 - 3 Żłobek i Przedszkole
 - 4 Przedszkole Prywatne

- SPORT
- 1 Klub fitness
 - 2 Stadion
 - 3 Plac Zabaw
 - 4 Park Rozrywki
 - 5 Centrum wspinaczkowe

- ZDROWIE
- 1 Prywatna przychodnia
 - 2 Prywatna przychodnia
 - 3 Stomatolog
 - 4 Apteka
 - 5 Weterynarz
 - 6 Centrum Medyczne

- HANDEL
- 1 Market
 - 2 Market
 - 3 Drogeria
 - 4 Centrum Handlowe
- USŁUGI
- 1 Urząd Stanu Cywilnego
 - 2 Urząd Skarbowy
 - 3 Stacja benzynowa
 - 4 Auto Serwis
 - 5 Poczta

- KULTURA
- 1 Bastion X – Twierdza Kraków
 - 2 Punkt widokowy
 - 3 Punkt widokowy
- GASTRONOMIA



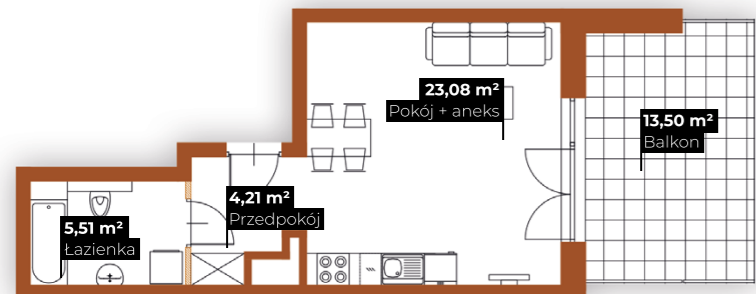
Dzięki bliskości głównych arterii komunikacyjnych, takich jak ulica Zakopiańska, Wadowicka i obwodnica Krakowa, mieszkańcy mogą szybko dotrzeć do centrum miasta, oraz do innych jego części.

Przystanki tramwajowe i autobusowe znajdują się w zasięgu kilku minut spacerem, co zapewnia komfortową komunikację bez potrzeby korzystania z samochodu.



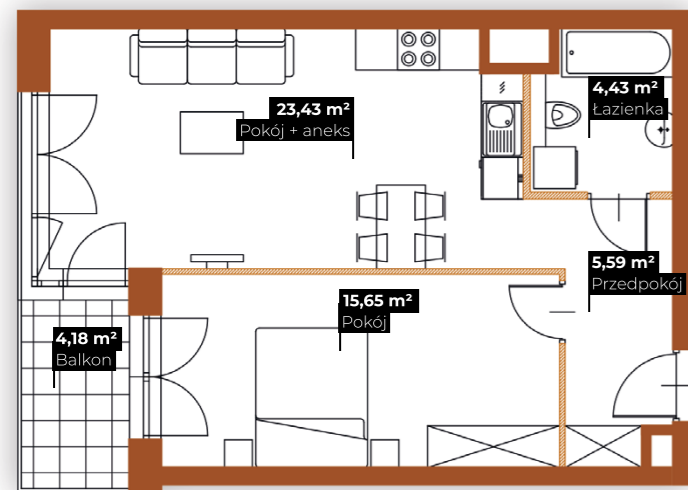
32,80 m²

Mieszkanie 1-pokojowe



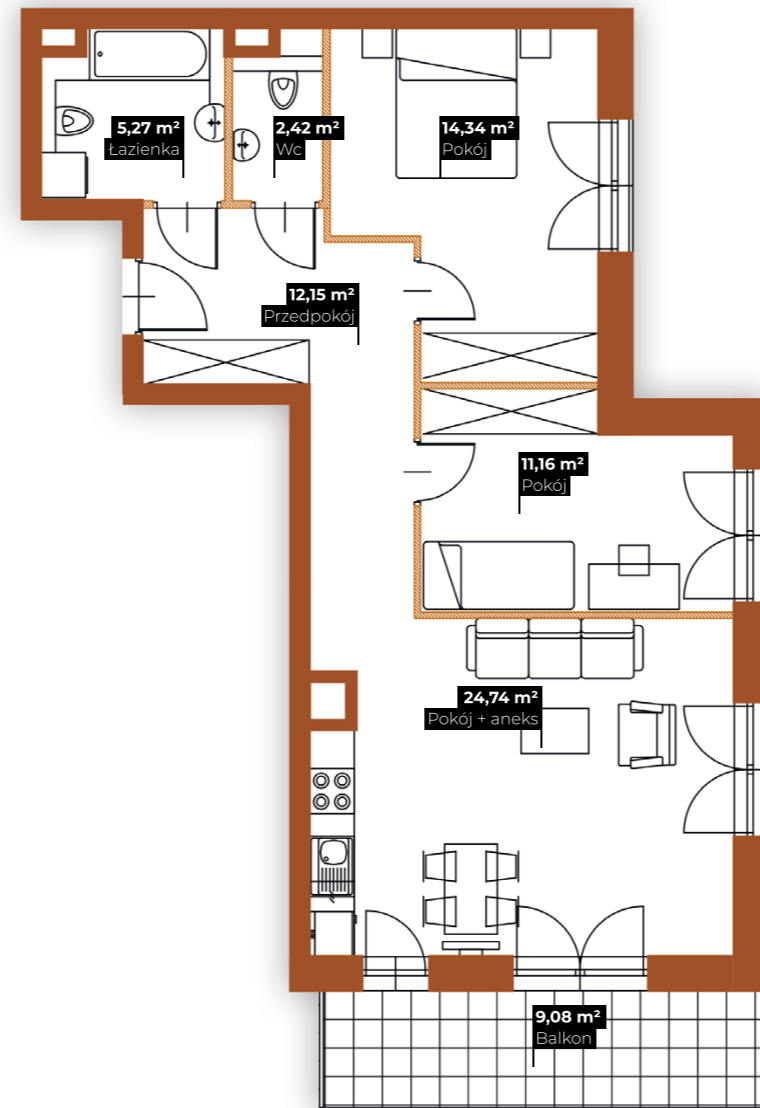
49,10 m²

Mieszkanie 2-pokojowe



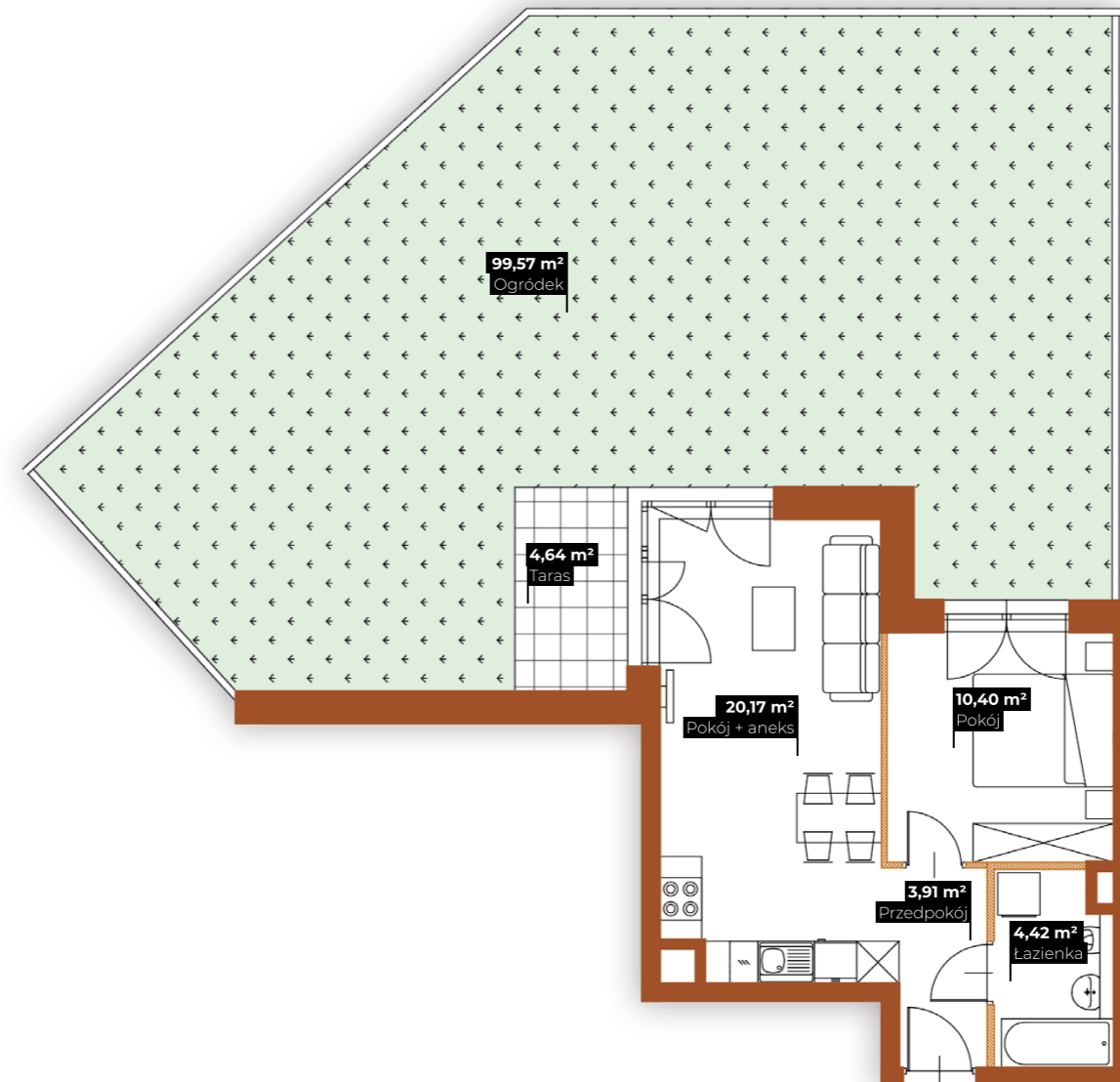
70,08 m²

Mieszkanie 3-pokojowe



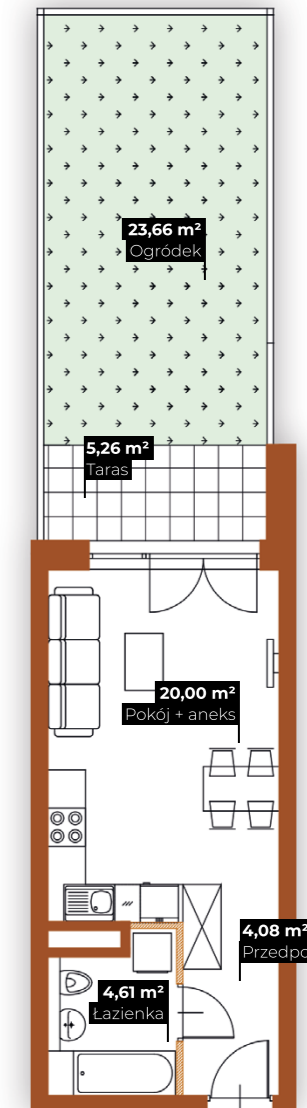
38,90 m²

Mieszkanie 2-pokojowe



28,69 m²

Mieszkanie 1-pokojowe



PRZYKŁADOWE MIESZKANIA

Deweloper:



BIURO SPRZEDAŻY:

ul. Wadowicka 8A (wejście od
salonu meblowego MIX Meble)
30-415 Kraków

KONTAKT

sprzedaz@novymateczny.pl
+48 533 744 899

Sprzedaż prowadzi:

REDNET24
REAL ESTATE PARTNERS



NOVYMATECZNY.PL

Wizualizacje oraz rzuty mieszkań mają charakter poglądowy. Wygląd budynków oraz zagospodarowanie terenu mogą nieznacznie ulec zmianie na etapie realizacji. Informacja nie stanowi oferty handlowej w rozumieniu kodeksu cywilnego.